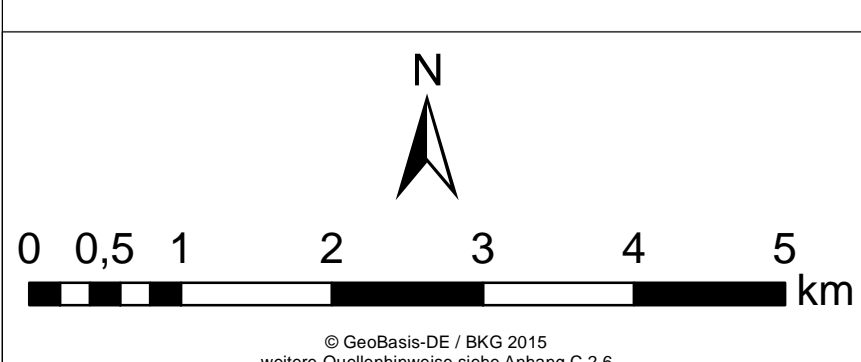


Legende

- Allgemein**
- Schutzspezifischer Untersuchungsraum (500 m)
 - Schutzspezifischer Untersuchungsraum für avifaunistische Belange (NSG/LSG) (1 km)
 - Schutzspezifischer Untersuchungsraum für avifaunistische Belange (5 km)
 - Transsektorordsegment
 - Transsraum LK 2 bis 6
 - Korridore anderer Abschnitte
- Leitungskategorie (LK)**
- 2 - Nutzung Bestandsleitung (geringfügige Anpassungen)
 - 4 - Ersatzneubau
 - 5 - Parallelneubau
 - 6 - Neubau

- Einstufung des Konflikttrisikos (flächig und punktuell)**
- sehr hoch
 - hoch
 - mittel
 - gering
 - nicht belegt (innerhalb des Untersuchungsraumes)



Erfassungskriterien, die durch die gezeigten Ergebnisse abgedeckt sind

Geschützte Teile von Natur & Landschaft nach BNatSchG

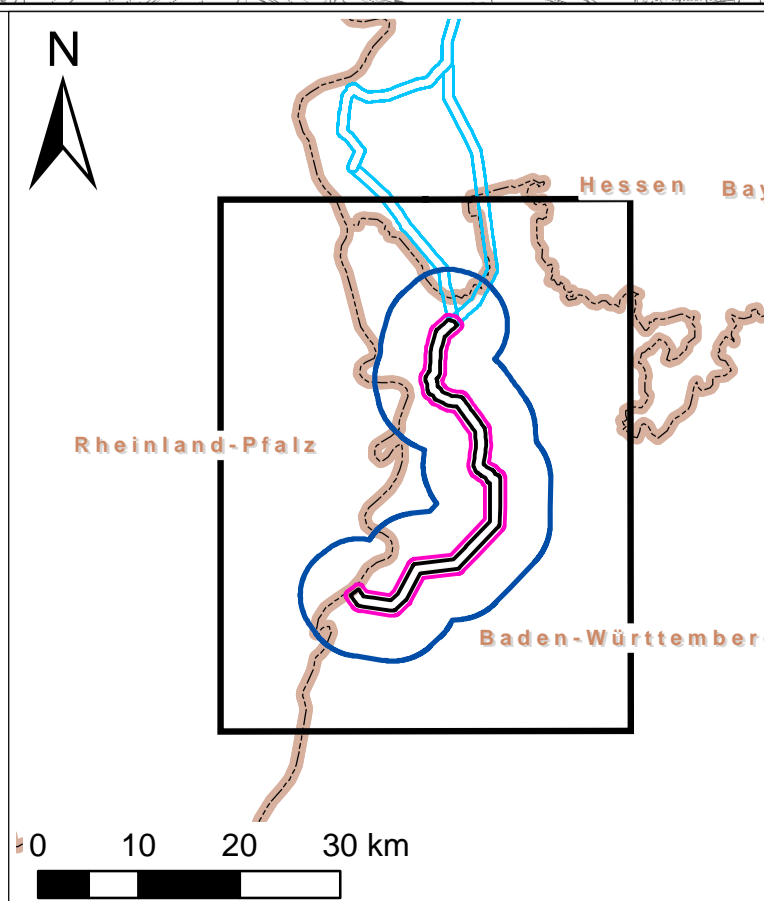
- Naturschutzgebiet (§ 23)
- Landschaftsschutzgebiet (§ 26)
- Naturdenkmal (§ 28) (punktuell)
- Naturdenkmal (§ 28) (flächig)
- Gesetzlich geschütztes Biotop (§ 30)

Sonstige Erfassungskriterien

- Gewässerrandstreifen nach BNatSchG (§ 61)

Natura2000-Gebiete

- FFH-Gebiet
- Vogelschutzgebiet



Höchstspannungsleitung Osterath - Philippsburg Abschnitt B Wallstadt - Philippsburg	
Umweltbericht der Vorhabenträgerin Schutzgut Tiere, Pflanzen & die biologische Vielfalt Konfliktisiko Transsraum	
Auftraggeber: ERM GmbH Industriestrasse 19 69126 Heidelberg	Tel. +49 (0) 6223 206-0 Fax. +49 (0) 6223 206-300
Blattgröße: A0 Blattmaß: 1100x1650 mm Maßstab: 1:50.000 Datum: 08.11.2017 Status: BVS	Blattzahl: 1 Blattnummer: 1 Datum: 08.11.2017 Status: B.2.2.1.5