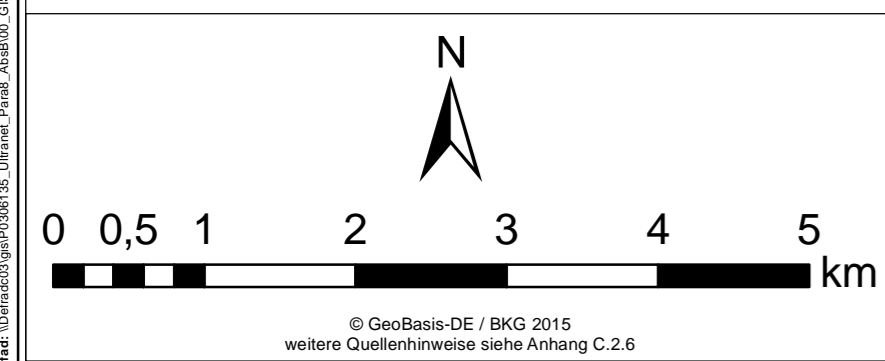


Erfordernisse der Raumordnung (s. Kap. 6.1.4.6, Anhang C.1.1.1-C.1.1.5)

- | | | |
|-----------------------------------|--|--|
| 380-kV-Höchstspannungsfreileitung | Siedlungsbereiche | Erneuerbare Energien |
| 220-kV-Höchstspannungsfreileitung | Flächen für Industrie & Gewerbe | Vorbehaltsgebiet Photovoltaik |
| 110-kV-Höchstspannungsfreileitung | Wasserversorgung | Sonstiges |
| Bundesautobahn | Vorbehaltsgebiet Grundwasserschutz | nicht belegt (innerhalb des Untersuchungsraumes) |
| | Rohstoffe | |
| | Vorranggebiet oberflächennahe Rohstoffe | |
| | Vorbehaltsgebiet oberflächennahe Rohstoffe | |

Restriktionsniveau (s. Kap. 6.1.4.8, Tab. 6.3-1)

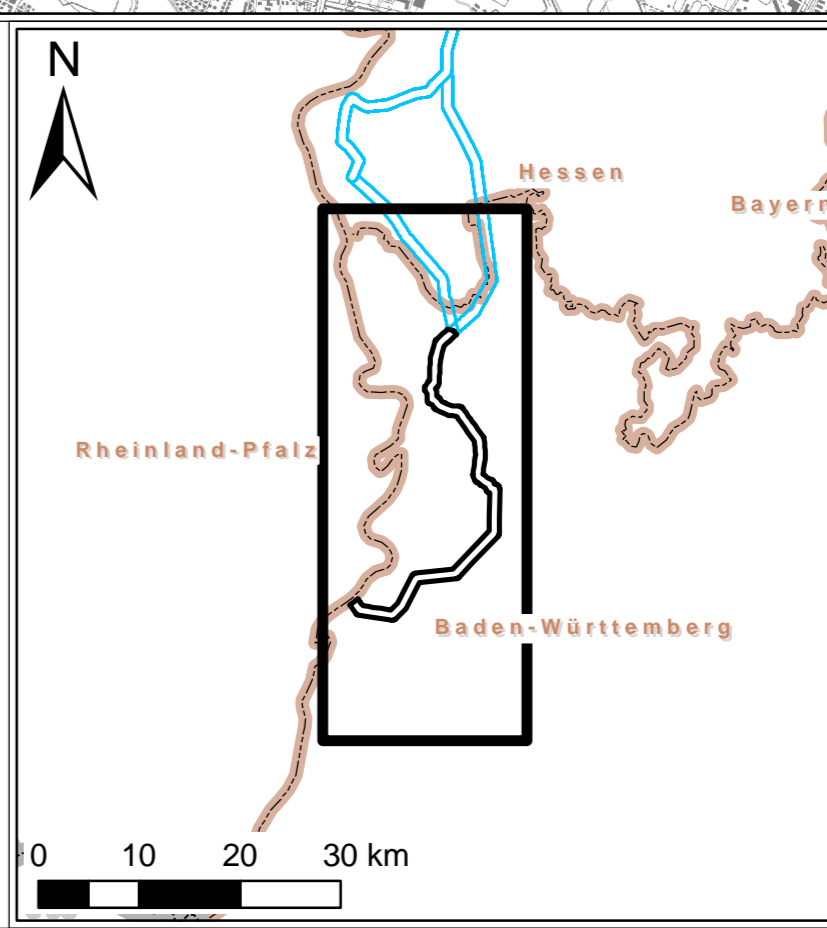
- | | | | | |
|-----------|------|--------|--------|--|
| sehr hoch | hoch | mittel | gering | nicht belegt (innerhalb des Untersuchungsraumes) |
|-----------|------|--------|--------|--|



Legende - Allgemein

Allgemein

- Trassenkorridorsegment
- Korridore anderer Abschnitte



TransnetBW GmbH
 Auftraggeber: ERM GmbH
 Projekt: Höchstspannungsleitung Osterath - Philippsburg
 Abschnitt B
 Wallstadt - Philippsburg
 Raumverträglichkeitsstudie
 Siedlung, Wasser & Rohstoffe
 Erfordernisse der Raumordnung & Restriktionsniveau
 Datum: November 2017
 Maßstab: 1:50.000
 Blatt: C.2.1.1 1 von 1