

Legende

- Untersuchungsraum
- Netzverknüpfungspunkte
- Fließgewässer
- Verwaltungsgrenzen
- Staatsgrenzen
- Bundesländergrenzen

Leitungskategorie*

- 2 - Nutzung Bestandsleitung (geringfügige Anpassungen)
- 3 - Nutzung Bestandsleitung (punktuelle Umbauten)
- 4 - Ersatzneubau
- 5 - Parallelneubau
- 6 - Neubau

*Leitungskategorie "1" ist nicht belegt

Untersuchungskorridore

- Untersuchungsraum für die Trassenkorridorfindung (Grobkorridore)
- verbleibende Trassenkorridore
- Umgehung für rote Riegel
- entfallende Abschnitte

Die Benennung der Trassenkorridore erfolgt mittels des Anfangsbuchstabens des Grobkorridors (West, Mitte, Ost) sowie einer Nummerierung von Nord nach Süd und West nach Ost (1,2,3,...)

Technische Machbarkeit

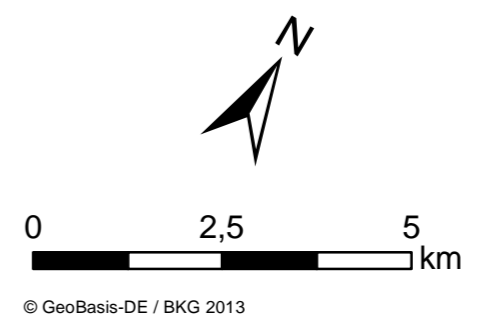
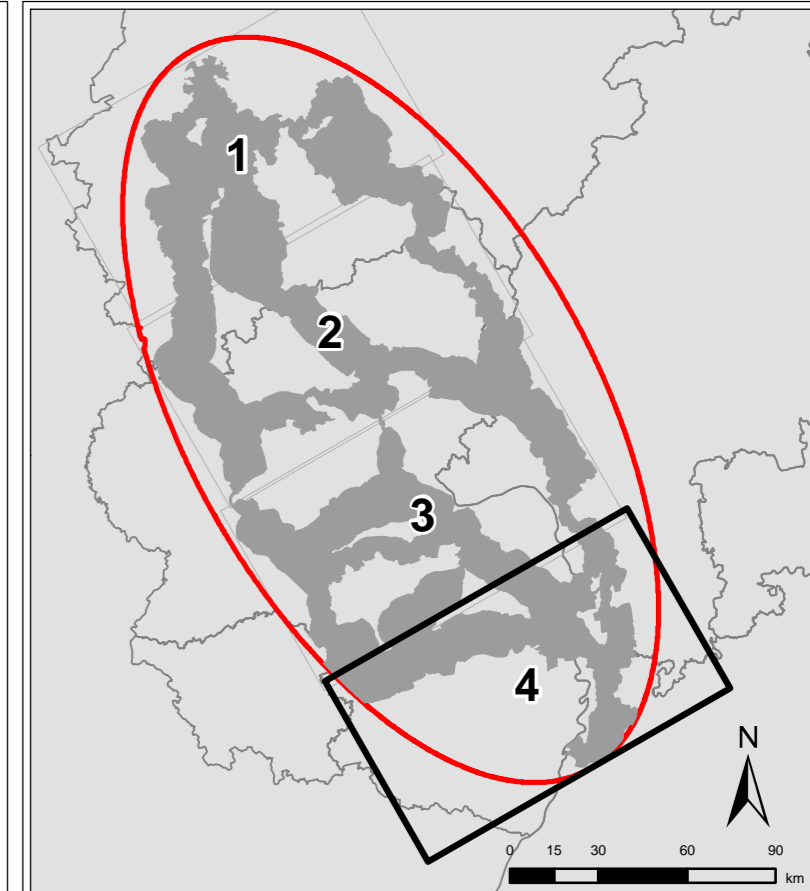
- Problemlos umsetzbar
- Umsetzbar, aber mit besonderen technischen Herausforderungen verbunden
- Nicht realisierbar (nicht belegt)

Ergebnis der Ampelprüfung

- Raumwiderstände im Riegel nicht überwindbar
- Raumwiderstände im Riegel überwindbar nach Einbeziehung spezieller Vorkehrungen
- Raumwiderstände im Riegel überwindbar ohne Vorkehrungen (da konkret-räumliche Ausstattung einer Freileitung nicht signifikant entgegenstehen)

Raumwiderstandsklasse

- I - sehr hoch
- Ausschlusskriterien
- sonstige Kriterien
- II - hoch
- alle Kriterien
- nicht qualifizierbar
- verbleibender Raum



Amprion GmbH Steinbeisweg 24 64118 Darmstadt	
TransnetBW GmbH Odenweg 15-17 70372 Stuttgart	
ERM GmbH ERM-Str. 1 69126 Heidelberg	
Projekt: Höchstspannungsleitung Osterath - Philippburg Gleichstrom	
Phase: Trassenkorridorfindung	
Thema: Ergebnis der Trassenkorridoranalyse (Detailsicht)	
Maßstab: 1:100.000	Datum: 07.11.2014
Blatt: YSR	Status: fertig
Gezeichnet: YSR	Geprüft: BVS
Geprüft: BVS	Autorisierung: A.3.24 v.04