

Legende

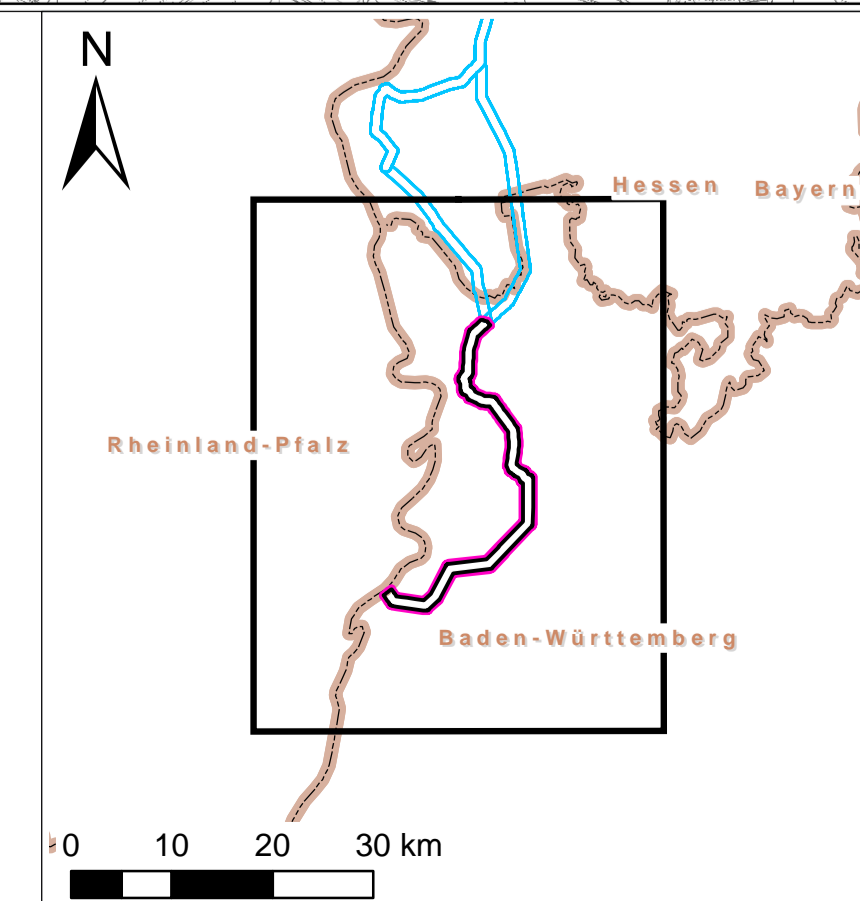
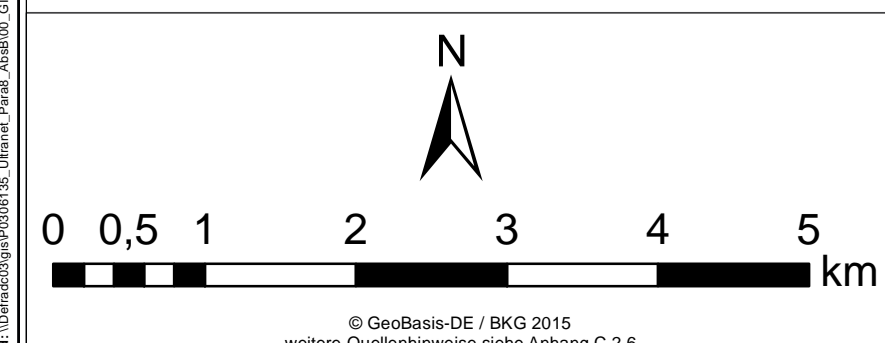
Allgemein

- Schutzgutsspezifischer Untersuchungsraum (200 m)
- Trassenkorridorsegment
- Korridore anderer Abschnitte

Einstufung der allgemeinen Empfindlichkeit (flächig und linienförmig)

- sehr hoch
- hoch
- mittel
- gering
- nicht belegt (innerhalb des Untersuchungsraumes)

© GeoBasis DE / BKG 2015
www.geo-basis.de/infocenter/infocenter.c2.6



TransnetBW GmbH
 Auftraggeber: TransnetBW
 ERM GmbH
 Auftraggeber: ERM GmbH
 Projekt: Höchstspannungsleitung Osterath - Philippsburg Gleichstrom Abschnitt B Wallstadt - Philippsburg
 Phase: Umweltbericht der Vorhabenträgerin
 Thema: Schutzgut Wasser Allgemeine Empfindlichkeit
 Blatt: A0 Maßstab: 1:50.000
 Bearbeiter: ARB Datum: Bericht
 Geodaten: SRS Datum: November 2017
 Zeichner: BVS Geodaten: B.2.4.2