

Legende

Allgemein

- Schutzspezifischer Untersuchungsraum (1,5 km)
- ▭ Trassenkorridorsegment
- ▭ Trassenraum LK 2 bis 6
- ▭ Korridore anderer Abschnitte

Leitungskategorie (LK)

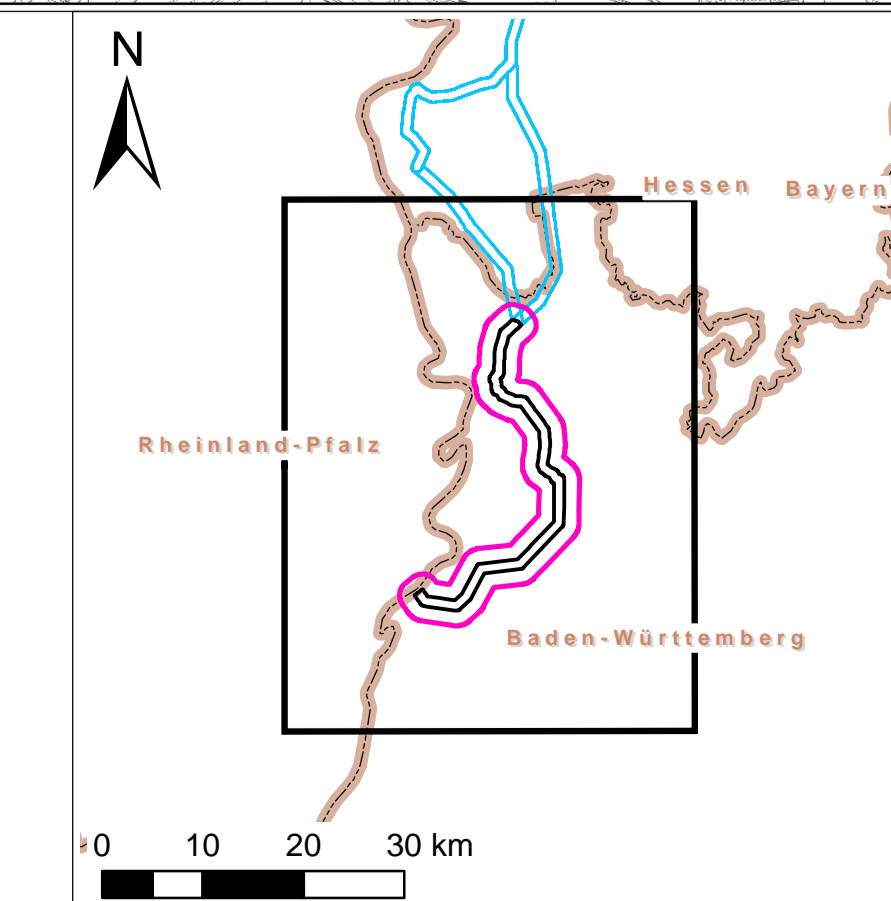
- 2 - Nutzung Bestandsleitung (geringfügige Anpassungen)
- - - 4 - Ersatzneubau
- - - 5 - Parallelneubau
- - - 6 - Neubau

Einstufung des Konflikttrisikos (flächig, linienförmig und punktuell) - Beschreibung und Bewertung der Umweltauswirkungen (Trassenkorridor)

- sehr hoch - voraussichtliche erhebliche Umweltauswirkung mit erhöhter Bedeutung
- hoch - voraussichtliche erhebliche Umweltauswirkung mit erhöhter Bedeutung
- mittel - voraussichtliche erhebliche Umweltauswirkung mit nachrangiger Bedeutung
- gering - keine voraussichtliche erhebliche Umweltauswirkung
- nicht belegt (innerhalb des Untersuchungsraumes)

0 0,5 1 2 3 4 5 km

© GeoBasis DE / BKG 2015
www.geo-basis.de/infocenter/infocenter_c-2-6



TransnetBW GmbH
Autahgänger: Partner Platz 17
70714 Stuttgart

ERM GmbH
Hohenstaufenstr. 1
80333 München

**Höchstspannungsleitung
Osterath - Philippsburg
Gleichstrom
Abschnitt B
Wallstadt - Philippsburg**

Umweltbericht der Vorhabenträgerin
Schutzgut Kulturgüter
& sonstige Sachgüter
Konfliktisiko Trassenkorridor

Blattgröße: A0 Maßstab: 1:50.000
Bearbeiter: RL Datum: Bericht
Genehmiger: SRE Stand: November 2017
Drucker: BVS Konstruktions: B.2.4