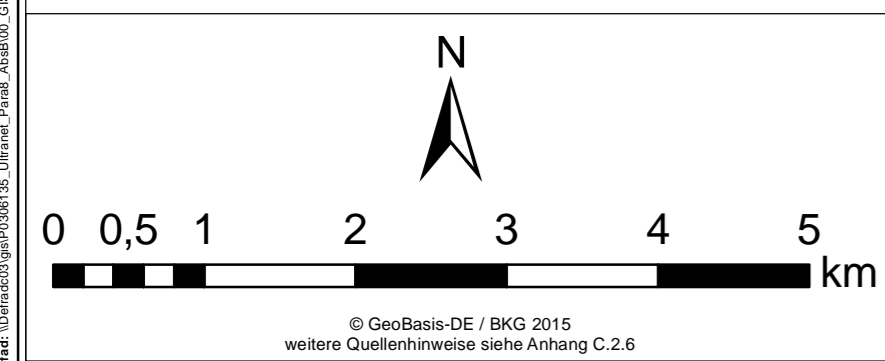
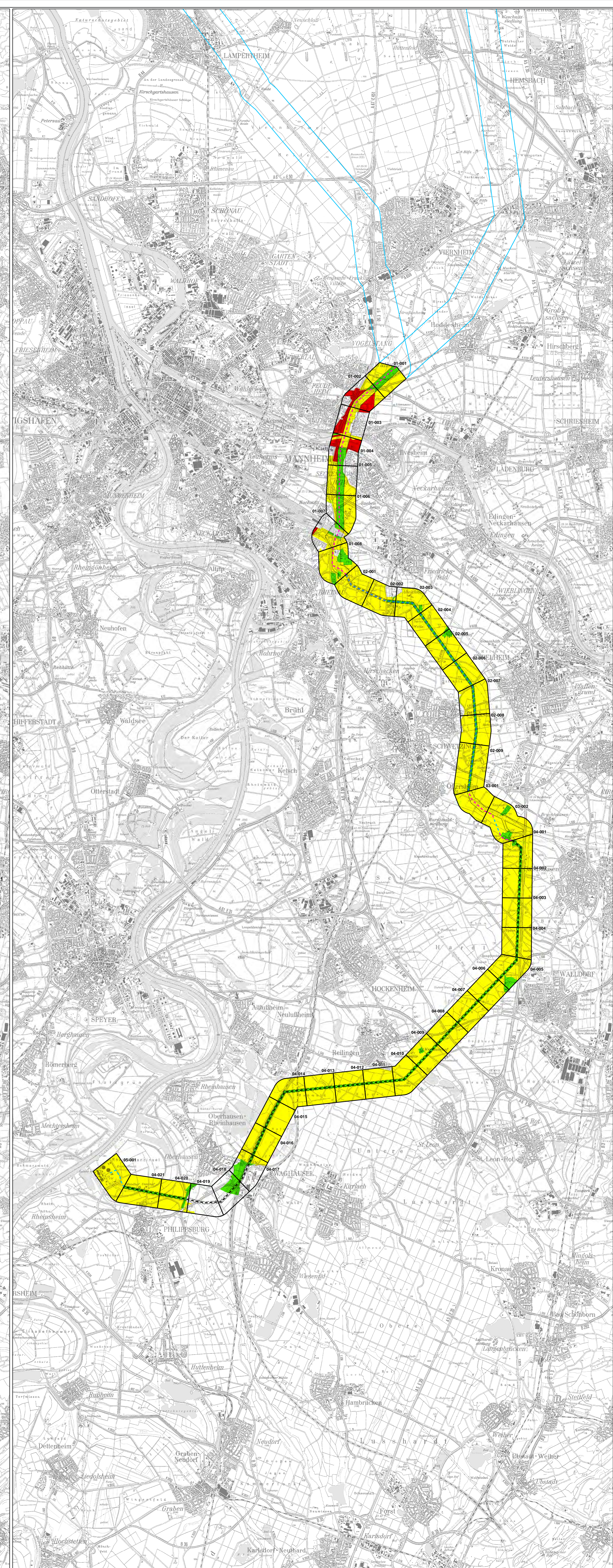


### Konfliktisiko (s. Kap. 6.1.4.9)

- Einstufung**
- sehr hoch
  - hoch
  - mittel
  - gering
  - nicht belegt (innerhalb des Untersuchungsraumes)

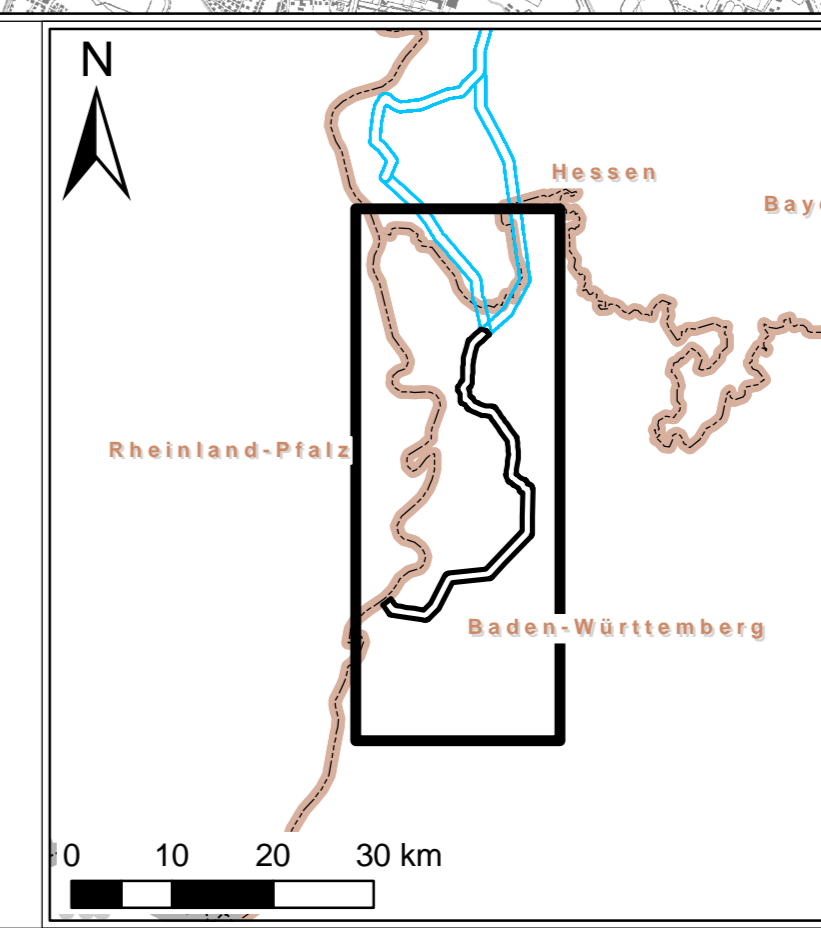


- Legende - Allgemein**
- |   |   |
|---|---|
| <p><b>Allgemein</b></p> <ul style="list-style-type: none"> <li>□ Trassenkorridorsegment</li> <li>□ Korridore anderer Abschnitte</li> <li>□ Trassenraum LK 2 bis 4</li> <li>□ Trassenband Bündelungsoptionen LK 5</li> </ul> | <p><b>Leitungskategorie (LK)</b></p> <ul style="list-style-type: none"> <li>--- 2 - Nutzung Bestandsleitung (geringfügige Anpassungen)</li> <li>--- 4 - Ersatzneubau</li> <li>--- 5 - Parallelneubau</li> <li>--- 6 - Neubau</li> </ul> |
|---|---|



### Konformität (s. Kap. 6.1.4.10, Anhang C.1.3)

- Bewertung**
- Konformität nicht gegeben
  - Konformität herstellbar
  - Konformität gegeben
  - nicht belegt (innerhalb des Untersuchungsraumes)



<p>TranströBW GmbH  <b>TRÄNSNET BW</b></p>	
<p>Auftraggeber: ERM GmbH          Rheinstraße 8          68333 Neustadt</p>	<p>Nr. 48 (0) 620 2064          Fax: +49 (0) 620 206 502</p>
<p><b>Höchstspannungsleitung          Osterath - Philippsburg          Gleichstrom          Abschnitt B          Wallstadt - Philippsburg</b></p>	
<p>Raumverträglichkeitsstudie</p>	
<p>Freiraumschutz          Konfliktisiko &amp; Konformität</p>	
<p>Skizze: AD          Entwurf: YE          Freiraumschutz: SRF          Geoplot: BVS</p>	<p>Maßstab: 1:50.000          Datum: November 2017          Blatt: C.2.12 1 von 1</p>