

**Legende**

**Allgemein**

- Schutzspezifischer Untersuchungsraum (200 m)
- ▭ Trassenkorridorsegment
- ▭ Trassenraum LK 2 bis 6
- ▭ Korridore anderer Abschnitte

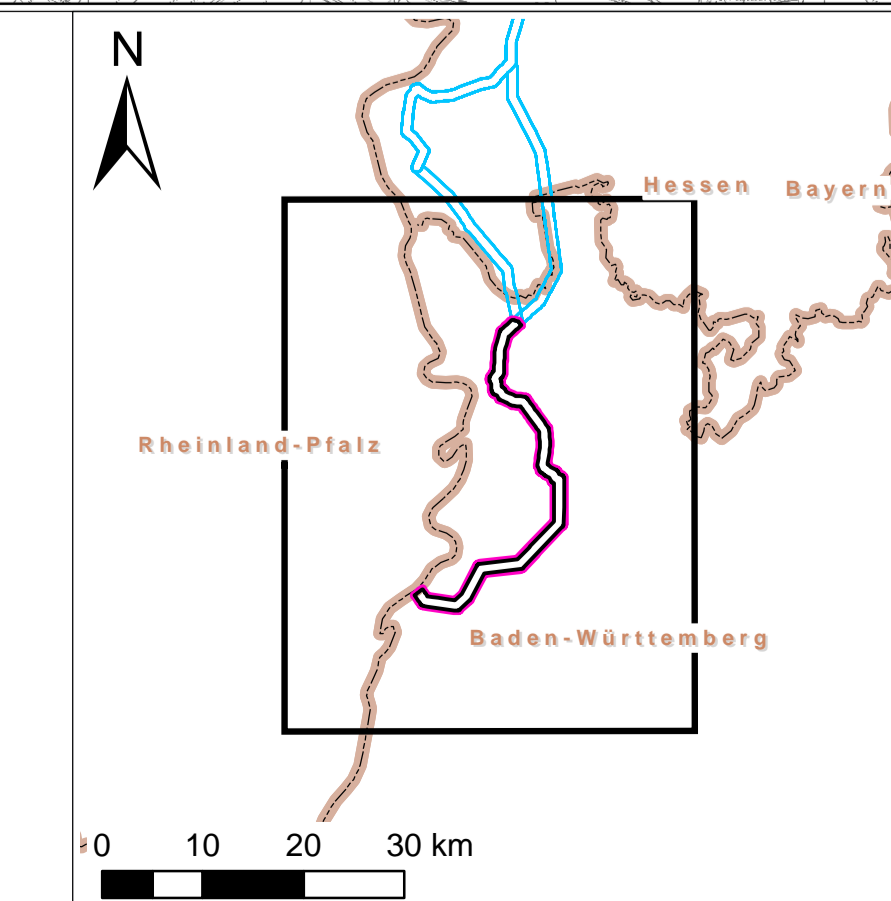
**Leitungskategorie (LK)**

- 2 - Nutzung Bestandsleitung (geringfügige Anpassungen)
- 4 - Ersatzneubau
- 5 - Parallelneubau
- 6 - Neubau

**Einstufung des Konfliktrisikos (flächig und linienförmig) - Beschreibung und Bewertung der Umweltauswirkungen (Trassenkorridor)**

**Innerhalb/außerhalb Trassenkorridor**

- sehr hoch - voraussichtliche erhebliche Umweltauswirkung mit erhöhter Bedeutung
- hoch - voraussichtliche erhebliche Umweltauswirkung mit erhöhter Bedeutung
- mittel - voraussichtliche erhebliche Umweltauswirkung mit nachrangiger Bedeutung
- gering - keine voraussichtliche erhebliche Umweltauswirkung
- nicht belegt (mehrfach des Untersuchungsraumes)



TransteBW GmbH  
 Auftraggeber: TransteBW  
 ERM GmbH  
 Projekt: Höchstspannungsleitung Osterath - Philippsburg Gleichstrom Abschnitt B Wallstadt - Philippsburg  
 Phase: Umweltbericht der Vorhabenträgerin  
 Thema: Schutzgut Wasser Konfliktrisiko Trassenkorridor  
 Maßstab: 1:50.000  
 Datum: November 2017  
 Blatt: B.2.4.4