

Nordrhein-Westfalen

Rheinland-Pfalz

Baden-Württemberg

NIEDERLANDE

BELGIEN

LUXEMBURG

FRANKREICH

Höchstspannungsleitung Osthorn - Philippsburg Gleichstrom

 Grobkorridorfindung

Maßstab: 1:250.000

Datum: 07.11.2014

Projekt: Ergebnis der Grobkorridorfindung

Legende

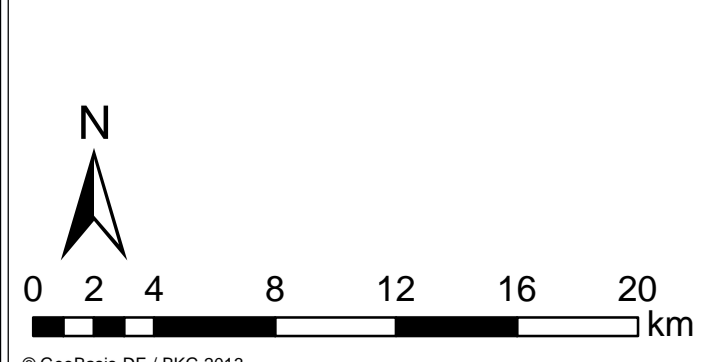
- Untersuchungsraum
- Netzverknüpfungspunkte
- Fließgewässer
- Staatsgrenzen
- Bundesländergrenzen
- 380-kV-Höchstspannungs-Freileitung
- 220-kV-Höchstspannungs-Freileitung
- 110-kV-Hochspannungs-Freileitung
- Bundesautobahn
- Außengrenze
- M
- M-MOI
- MOI
- MOII
- MOIII
- MOV
- W
- W-WMII
- W-WMIV
- W-aWI
- WMI
- WMIII
- WMIV
- WMO
- WO
- O
- O-MOIb
- O-MOIc
- aMI
- aOI
- aWI

Abgrenzung der Einzelkorridore

- M
- M-MOI
- MOI
- MOII
- MOIII
- MOV
- W
- W-WMII
- W-WMIV
- W-aWI
- WMI
- WMIII
- WMIV
- WMO
- WO

Raumwiderstandsklasse

- I - sehr hoch
- II - hoch
- III - alle Kriterien
- IV - nicht qualifizierbar
- V - verbleibender Raum



© 2014 ERM GmbH