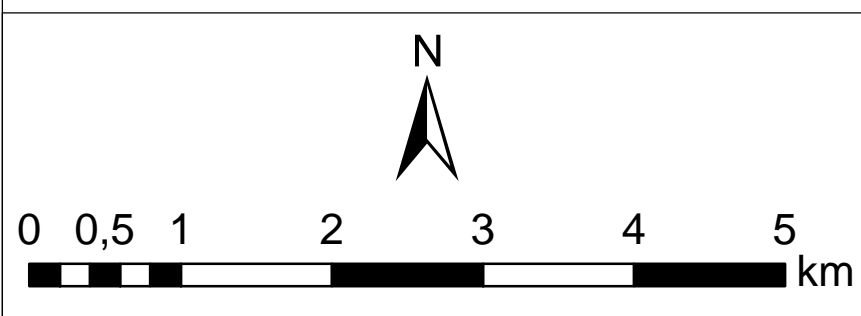
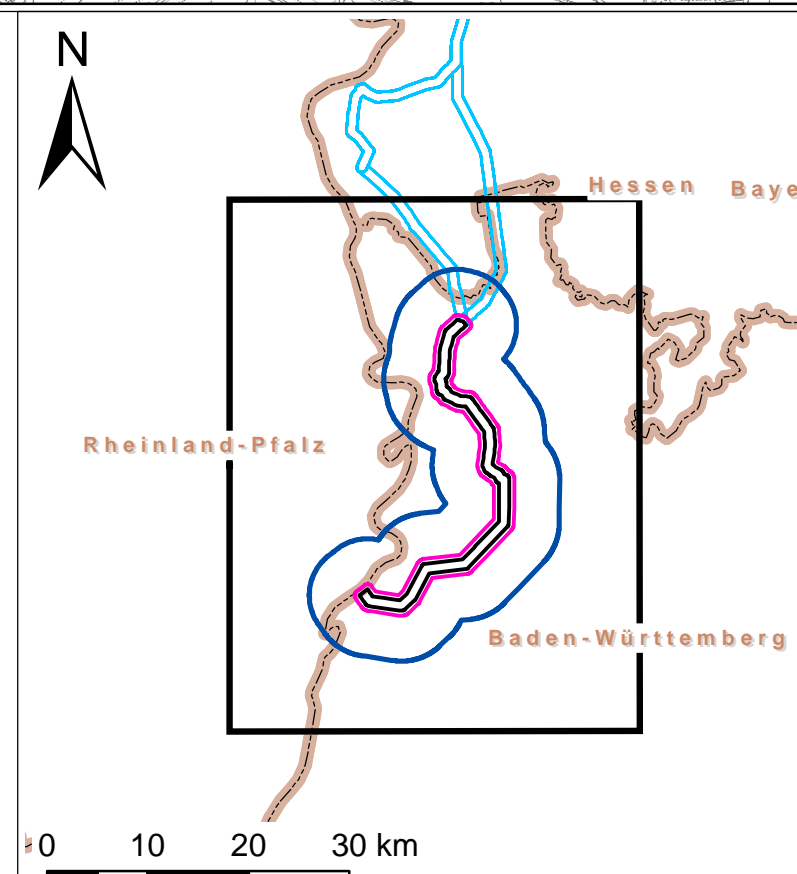


- Legende**
- Allgemein
  - Schutzspezifischer Untersuchungsraum (500 m)
  - Schutzspezifischer Untersuchungsraum für avifaunistische Belange (5 km)
  - Trassenkorridorsegment
  - Korridore anderer Abschnitte
  - Einstufung der spezifischen Empfindlichkeit (flächig und linienförmig)
    - sehr hoch
    - hoch
    - mittel
    - gering
    - nicht belegt (innerhalb des Untersuchungsraumes)



**Erfassungskriterien, die durch die gezeigten Ergebnisse abgedeckt sind**

<b>Sonstige Erfassungskriterien</b>	Wildkorridor (linienförmig)	Brutgebiet für Vögel
Moor	Wildkorridor (flächig)	Fläche der Artenhilfskonzepte
Biotopeverbund (linienförmig)	Important Bird and Biodiversity Area	
Biotopeverbund (flächig)	LIFE-Projekt	
Schutzwürdiges Biotop	Rastgebiet für Vögel	
Naturschutzgroßprojekt		



TransnetBW GmbH Auftraggeber: Partner Netz Osterath - Philippsburg 79714 Burgarten		
ERM GmbH Erfassungsbereich B 82531 Nees-Weibersdorf		
<b>Höchstspannungsleitung Osterath - Philippsburg Gleichstrom Abschnitt B Wallstadt - Philippsburg</b>		
Umweltbericht der Vorhabenträgerin		
<b>Schutzgut Tiere, Pflanzen &amp; die biologische Vielfalt Spezifische Empfindlichkeit</b>		
Skizzenplan: A0 Blattname: 01 Entwurfsphase: SRP Datum: BVS	Maßstab: 1:50.000 Status: Entwurf Datum: November 2017 Bearbeiter: B.2.2.2.3	