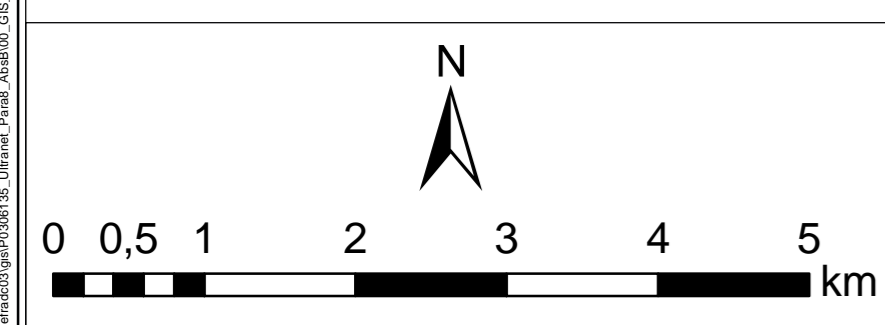


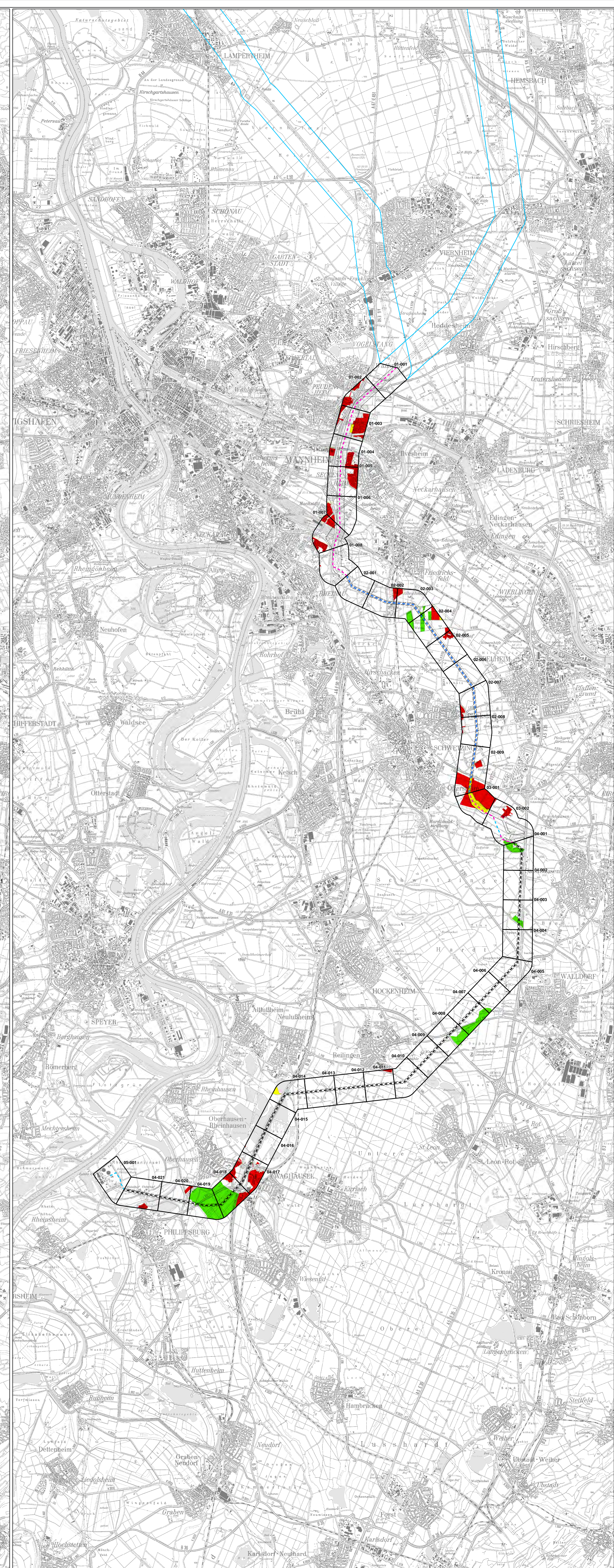
Konfliktisiko (s. Kap. 6.1.4.9)

- Einstufung**
- sehr hoch
 - hoch
 - mittel
 - gering
 - nicht belegt (innerhalb des Untersuchungsraumes)



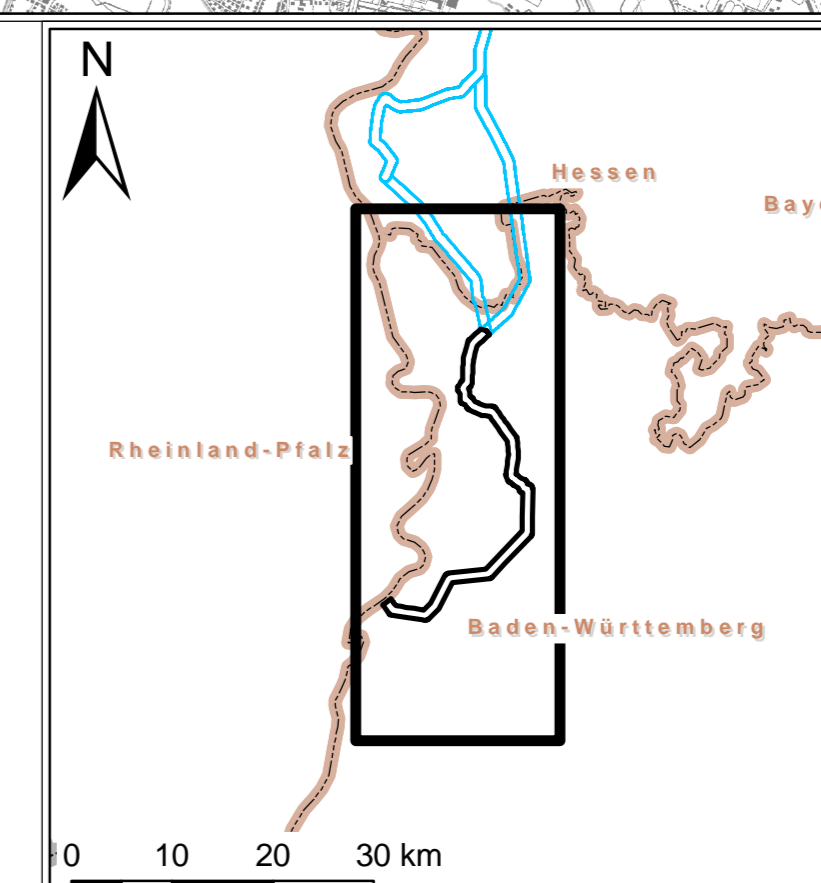
Legende - Allgemein

- Allgemein**
- Trassenkorridorsegment
 - Korridore anderer Abschnitte
 - Trassenraum LK 2 bis 4
 - Trassenband Bündelungsoptionen LK 5
- Leitungskategorie (LK)**
- 2 - Nutzung Bestandsleitung (geringfügige Anpassungen)
 - 4 - Ersatzneubau
 - 5 - Parallelneubau
 - 6 - Neubau



Konformität (s. Kap. 6.1.4.10, Anhang C.1.3)

- Bewertung**
- Konformität nicht gegeben
 - Konformität herstellbar
 - Konformität gegeben
 - nicht belegt (innerhalb des Untersuchungsraumes)



Höchstspannungsleitung Osterath - Philippsburg Abschnitt B Wallstadt - Philippsburg	
Raumverträglichkeitsstudie	
Siedlung, Wasser & Rohstoffe Konfliktisiko & Konformität	
Auftraggeber: ERM GmbH Partner Platz 70714 Stuttgart	Auftraggeber: TRANSNET BW ERM ERM GmbH Partner Platz 70714 Stuttgart
Projekt: Höchstspannungsleitung Osterath - Philippsburg Abschnitt B	Projekt: Höchstspannungsleitung Osterath - Philippsburg Abschnitt B
Phase: Raumverträglichkeitsstudie	Phase: Raumverträglichkeitsstudie
Thema: Siedlung, Wasser & Rohstoffe Konfliktisiko & Konformität	Thema: Siedlung, Wasser & Rohstoffe Konfliktisiko & Konformität
Maßstab: A0	Maßstab: 1:50.000
Datum: SEP 2017	Datum: SEP 2017
Disziplin: BVZ	Disziplin: BVZ
Version: 1.0	Version: 1.0
Bearbeiter: ERM	Bearbeiter: ERM
Datum: 2017	Datum: 2017
Blatt: 1	Blatt: 1