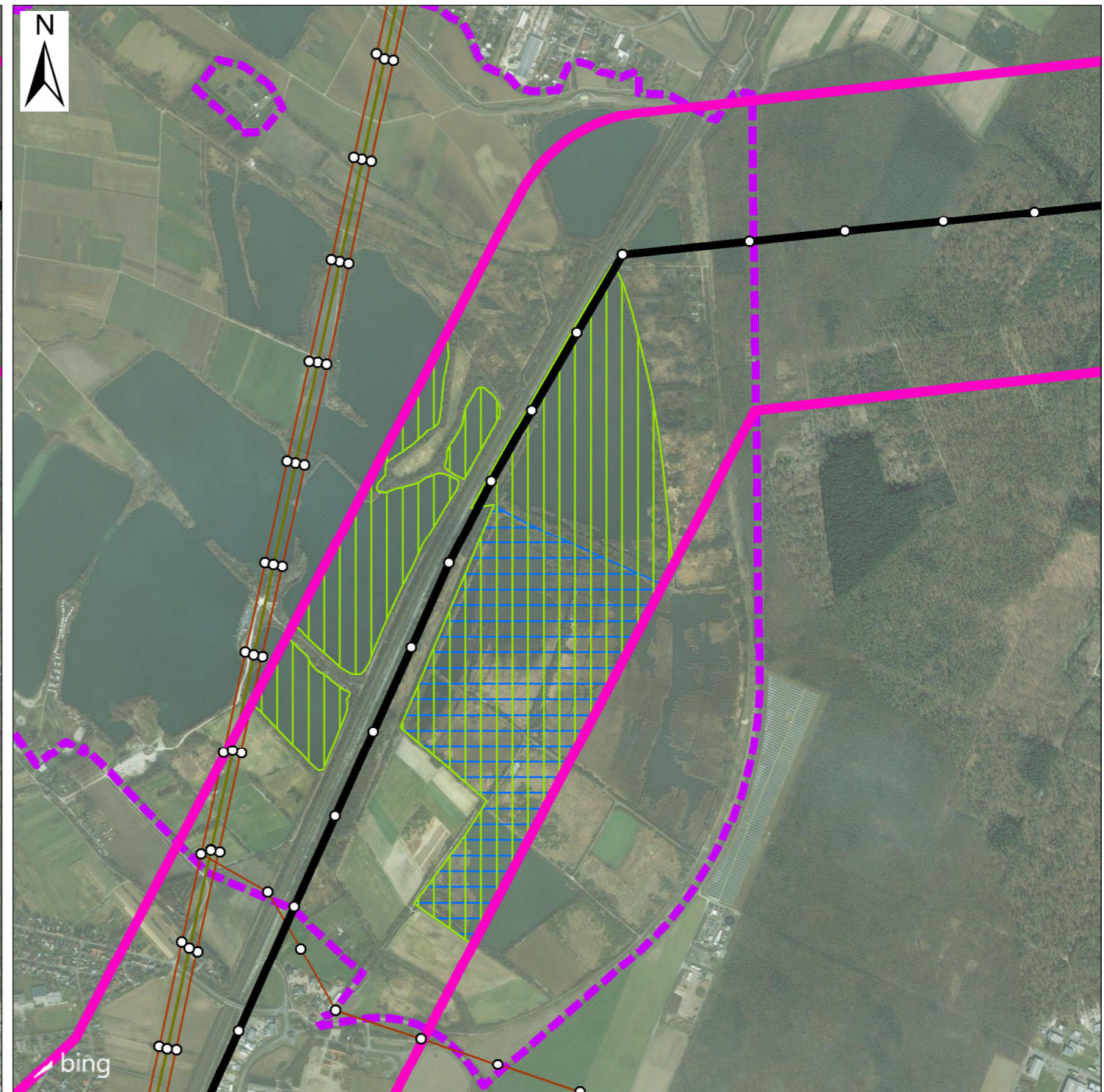
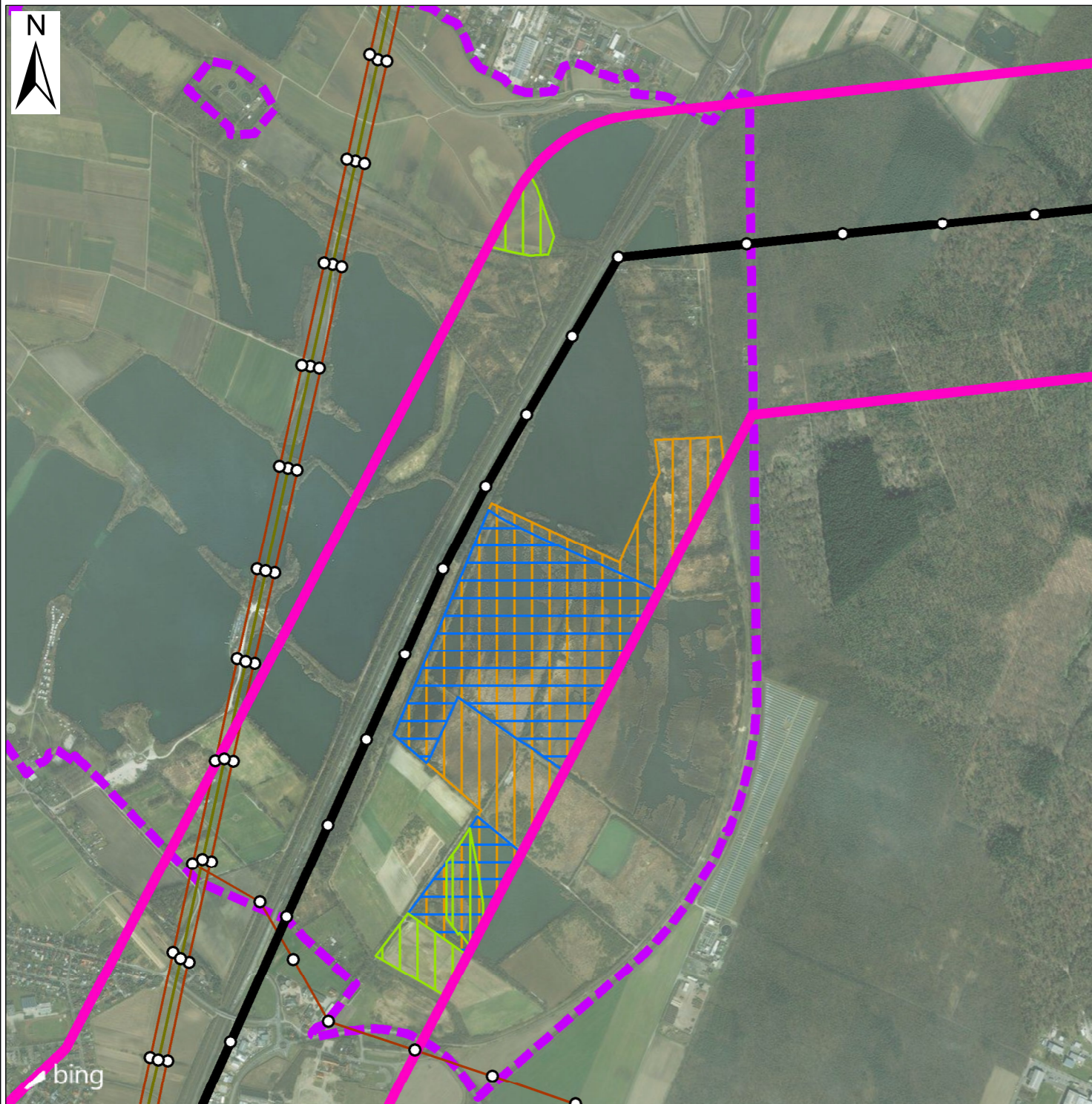


Lebensstätten VII

Lebensstätten VIII



Legende - Allgemein

- VSG-Gebietsgrenze
- Trassenkorridor
- Leitungskategorien**
- 2 - Nutzung Bestandsleitung (geringfügige Anpassungen)

- Sonstige vorhandene Infrastruktur**
- 380-kV-Höchstspannungs-Freileitung
 - 220-kV-Höchstspannungs-Freileitung
 - 110-kV-Hochspannungs-Freileitung
 - Bestehende Maststandorte

Lebensstätten VII

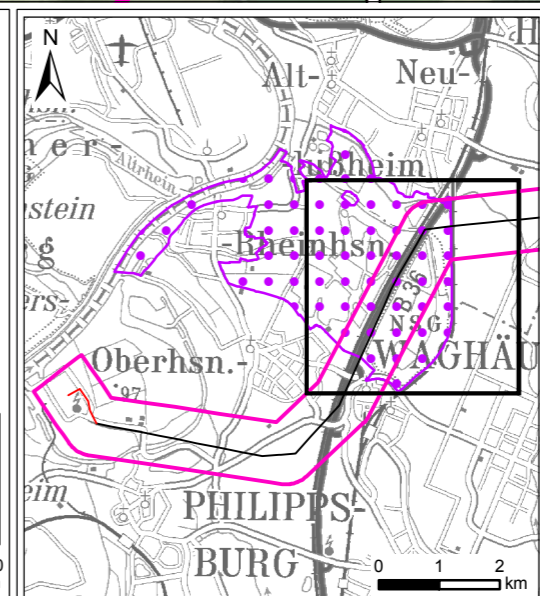
- Kiebitz
- Schwarzkopfmöwe
- Kleines Sumpfhuhn
- Nicht belegt (innerhalb des Trassenkorridors)

Lebensstätten VIII

- Purpurreiher
- Seidenreier
- Nicht belegt (innerhalb des Trassenkorridors)

Quelle:
 VSG-Gebietsgrenzen: Daten- und Kartendienst der LUBW 2017
 Sonstige vorhandene Infrastruktur: GeoBasis-DE / BKG 2016
 DTK25: GeoBasis-DE / BKG 2015
 Lebensstätten: Regierungspräsidium Karlsruhe, Managementplan-Entwurf (RPK 2016)
 Luftbild: Bing Maps © 2017 GeoEye © GeoContent / (p) Intergraph © 2017 Blom © 2017 Microsoft Corporation
 Die Gebietsgrenze weicht ggf. aufgrund unterschiedlicher Quellen zum Teil vom kartierten Bereich ab.

Anmerkung:
 Nach Rücksprache mit dem Regierungspräsidium Karlsruhe werden keine Fundpunkte von Vögeln dargestellt.
 Lebensstätten werden nur für den Bereich des Trassenkorridors dargestellt.



TransnetBW GmbH Auftraggeber: Pariser Platz, Osloer Str. 15-17, 70174 Stuttgart		
ERM GmbH Erstellt durch: Siemensstraße 9, 63263 Neu-Isenburg		
Projekt: Höchstspannungsleitung Osterath - Philippsburg Gleichstrom Abschnitt B Wallstadt - Philippsburg		
Phase: Natura 2000-Verträglichkeitsstudie		
Thema: Vogelschutzgebiet Nr. 6717-401 "Wagbachniederung" Lebensstätten		
Blattgröße: A3	Maßstab: 1:18.000	
Bearbeitet: BK	Status: Bericht	
Gezeichnet: NST	Stand: November 2017	
Geprüft: BVS	Kartennummer: 1.2.7 - 4 von 4	