

### Legende

**Allgemein**

- Schutzspezifischer Untersuchungsraum (5 km)
- Wirkzone 1,5 km
- Trassenkorridorsegment
- Korridore anderer Abschnitte

**Vorbelastung**

- 380-kV-Höchstspannungsfreileitung
- 220-kV-Höchstspannungsfreileitung
- 110-kV-Höchstspannungsfreileitung
- Bundesautobahn
- Windkraftanlage

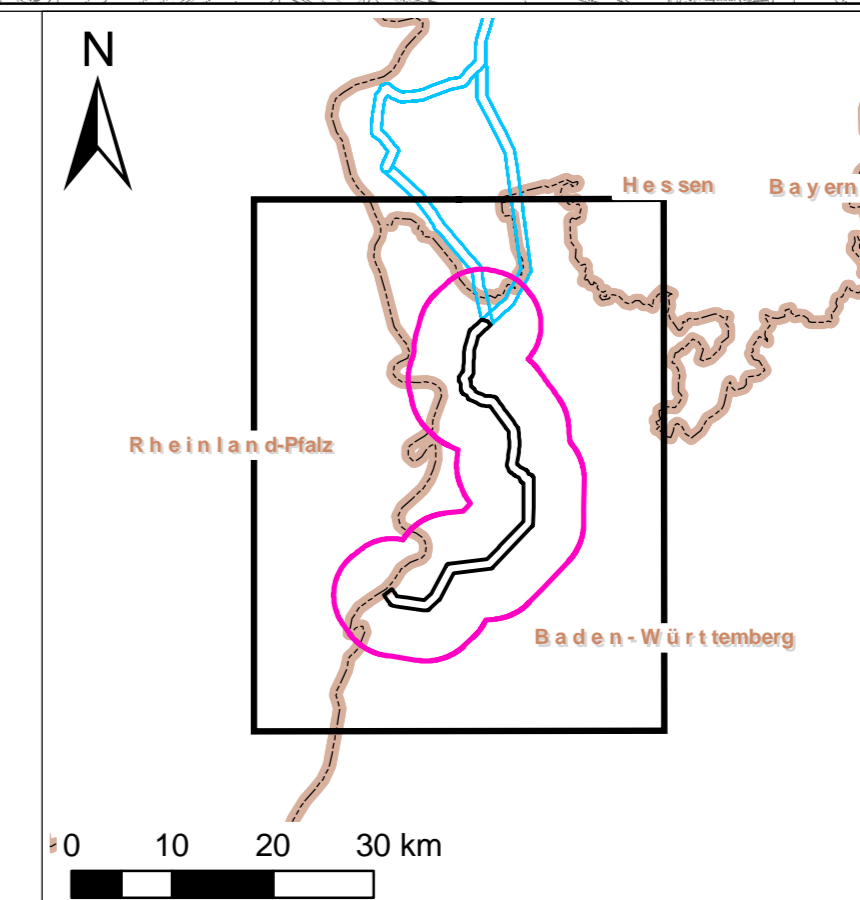
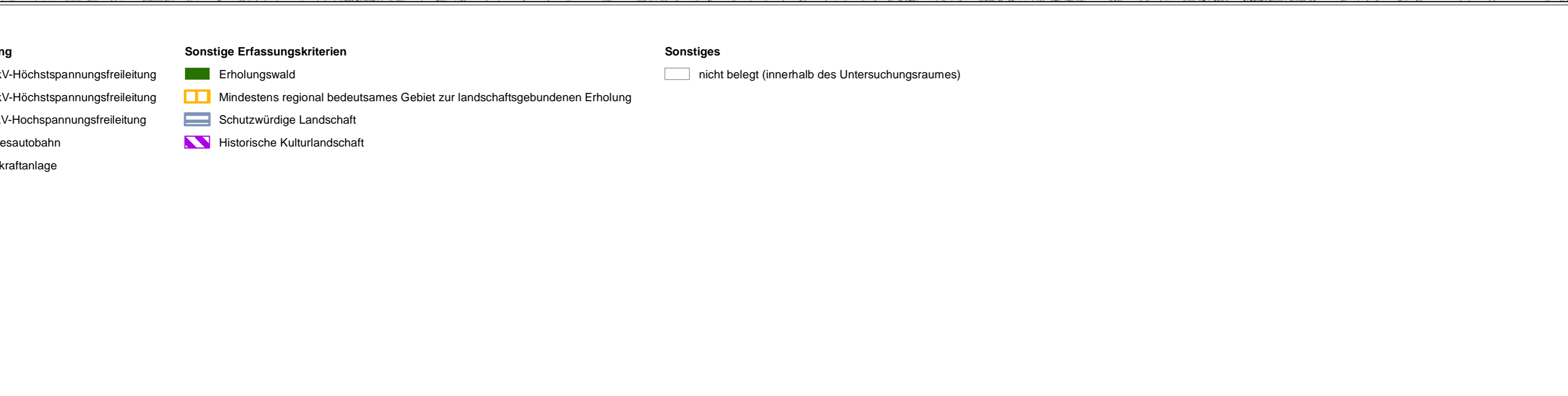
**Sonstige Erfassungskriterien**

- Erholungswald
- Mindestens regional bedeutsames Gebiet zur landschaftsgebundenen Erholung
- Schutzwürdige Landschaft
- Historische Kulturlandschaft

**Sonstiges**

- nicht belegt (innerhalb des Untersuchungsraumes)

© Geobase DE / BKG 2015  
weitere Informationen unter: [www.bkg.de](http://www.bkg.de)



TransnetBW GmbH  
Auftraggeber: TransnetBW  
Projekt: Höchstspannungsleitung Osterath - Philippsburg Gleichstrom Abschnitt B Wallstadt - Philippsburg

ERM GmbH  
Ersteller: ERM  
Standort: 13333 Neckarsulm  
Tel: +49 (0) 7142 206-0  
Fax: +49 (0) 7142 206-300

Projekt: Umweltbericht der Vorhabenträgerin

Thema: Schutzgut Landschaft Ist-Zustand

Skizze: AD Maßstab: 1:50.000  
Erläuterung: SRP Datum: November 2017  
Geplant: BVS Bearbeiter: B.2.2.1