

**Legende**

**Allgemein**

- Schutzspezifischer Untersuchungsraum (500 m)
- Trassenkorridorsegment
- Trassenraum LK 2 bis 6
- Korridore anderer Abschnitte

**Leitungskategorie (LK)**

- 2 - Nutzung Bestandsleitung (geringfügige Anpassungen)
- 4 - Ersatzneubau
- 5 - Parallelneubau
- 6 - Neubau

**Einstufung des Konflikttrisikos (flächig) - Beschreibung und Bewertung der Umweltauswirkungen (Trassenkorridor)**

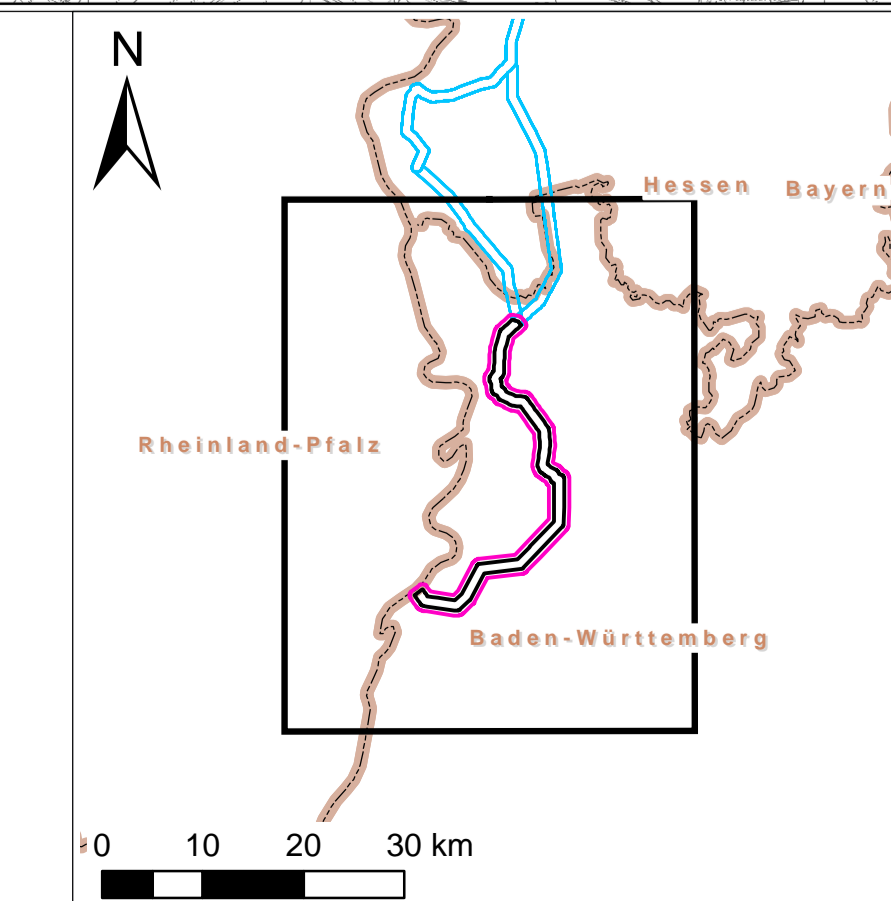
- sehr hoch - voraussichtliche erhebliche Umweltauswirkung mit erhöhter Bedeutung
- hoch - voraussichtliche erhebliche Umweltauswirkung mit erhöhter Bedeutung
- mittel - voraussichtliche erhebliche Umweltauswirkung mit nachrangiger Bedeutung
- gering - keine voraussichtliche erhebliche Umweltauswirkung
- nicht belegt (mehrfach des Untersuchungsraumes)

**Erfassungskriterien, die durch die gezeigten Ergebnisse abgedeckt sind**

- Wälder
- Biotopschutzwald
- Bodenschutzwald
- Schonwald
- Bannwald
- Wald

0 0,5 1 2 3 4 5 km

© GeoBasis DE / BKG 2015  
www.geo-basis.de/infocenter/infocenter.c2.6



TrassenBW GmbH  
Autbahngasse 17  
70774 Stuttgart  
ERM GmbH  
Postfach 10 15 17  
70372 Stuttgart  
Tel. +49 (0) 7141 206-1  
Fax. +49 (0) 7141 206-302

**TRANSNET BW**

**Höchstspannungsleitung Osterath - Philippsburg Gleichstrom Abschnitt B Wallstadt - Philippsburg**

Umweltbericht der Vorhabenträgerin

**Schutzgut Tiere, Pflanzen & die biologische Vielfalt Konfliktisiko Trassenkorridor**

Skizze: AD Maßstab: 1:50.000  
Datum: 2017  
Geoworker: SRE Status: Bericht  
Datum: BVS Koordinaten: November 2017  
B.2.3.4