

Legende

Allgemein

- maximaler Untersuchungsraum
- Trassenkorridorsegment
- Trassenraum LK 2 bis 6
- Korridore anderer Abschnitte

Leitungskategorie (LK)

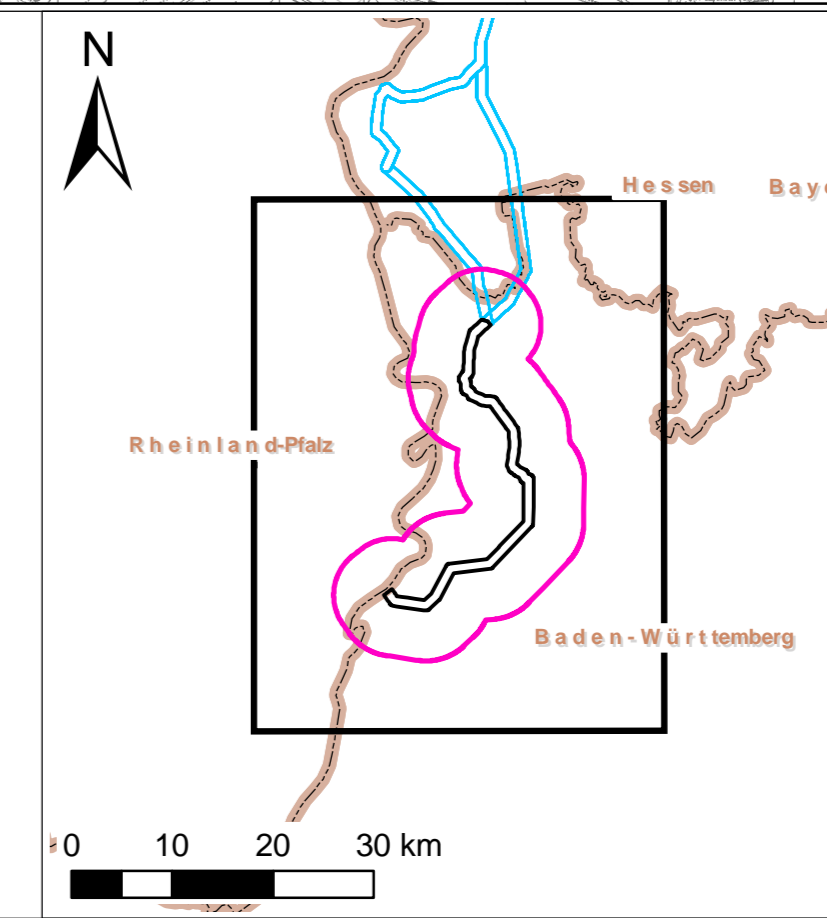
- 2 - Nutzung Bestandsleitung (geringfügige Anpassungen)
- 4 - Ersatzneubau
- 5 - Parallelneubau
- 6 - Neubau

Konfliktschwerpunktbeurteilung (unmittelbare/mittlere Auswirkung)

- Konfliktschwerpunkt (voraussichtliche erhebliche Umweltauswirkung mit erhöhter Bedeutung)
- Umgrenzbarkeit des Konfliktschwerpunktes nicht möglich, da bei Neubau voraussichtliche erhebliche Umweltauswirkung mit erhöhter Bedeutung
- voraussichtliche erhebliche Umweltauswirkung mit nachrangiger Bedeutung
- keine voraussichtliche erhebliche Umweltauswirkung unter Berücksichtigung von Vermeidungsmaßnahmen und sonstigen Sachinformationen
- keine voraussichtliche erhebliche Umweltauswirkung
- nicht belegt (innerhalb des Untersuchungsraumes)

Zur Ermittlung der voraussichtlichen erheblichen Umweltauswirkungen wird auf Kapitel 5.1.4.11.2, Kapitel 5.5.2.2 und Tabelle 5.4-6 verwiesen.

© Geobase DE / BKG 2015
weitere Qualitätsinfos unter: www.erm.com



TransnetBW GmbH
 Auftragsnr.: 10000000000000000000
 Projekt: Höchstspannungsleitung Osterath - Philippsburg
 Abschnitt B
 Wallstadt - Philippsburg
 Umweltbericht der Vorhabenträgerin
 Konfliktschwerpunkte bei Nutzung Trassenachse (schutzübergreifend)
 Maßstab: 1:50.000
 Datum: November 2017
 Blatt: B.2.3