

**Legende**

**Allgemein**

- Schutzspezifischer Untersuchungsraum (500 m)
- Trassenkorridorsegment
- Trassenraum LK 2 bis 6
- Korridore anderer Abschnitte

**Leitungskategorie (LK)**

- 2 - Nutzung Bestandsleitung (geringfügige Anpassungen)
- 4 - Ersatzneubau
- 5 - Parallelnaubau
- 6 - Neubau

**Einstufung des Konfliktrisikos (flächig)**

- sehr hoch
- hoch
- mittel
- gering
- nicht belegt (innerhalb des Untersuchungsraumes)

**Erfassungskriterien, die durch die gezeigten Ergebnisse abgedeckt sind**

**Flächen der baulichen Nutzung (TA Lärm & AVV Baulärm)**

- Kurzgebiet & Wohnbaufläche (hilfsweise aus ATKIS)
- Fläche gemischer Nutzung (hilfsweise aus ATKIS)
- Industrie- und Gewerbefläche (hilfsweise aus ATKIS)

**Weitere Erfassungskriterien**

- Erholungseinrichtung
- Siedlungsfläche

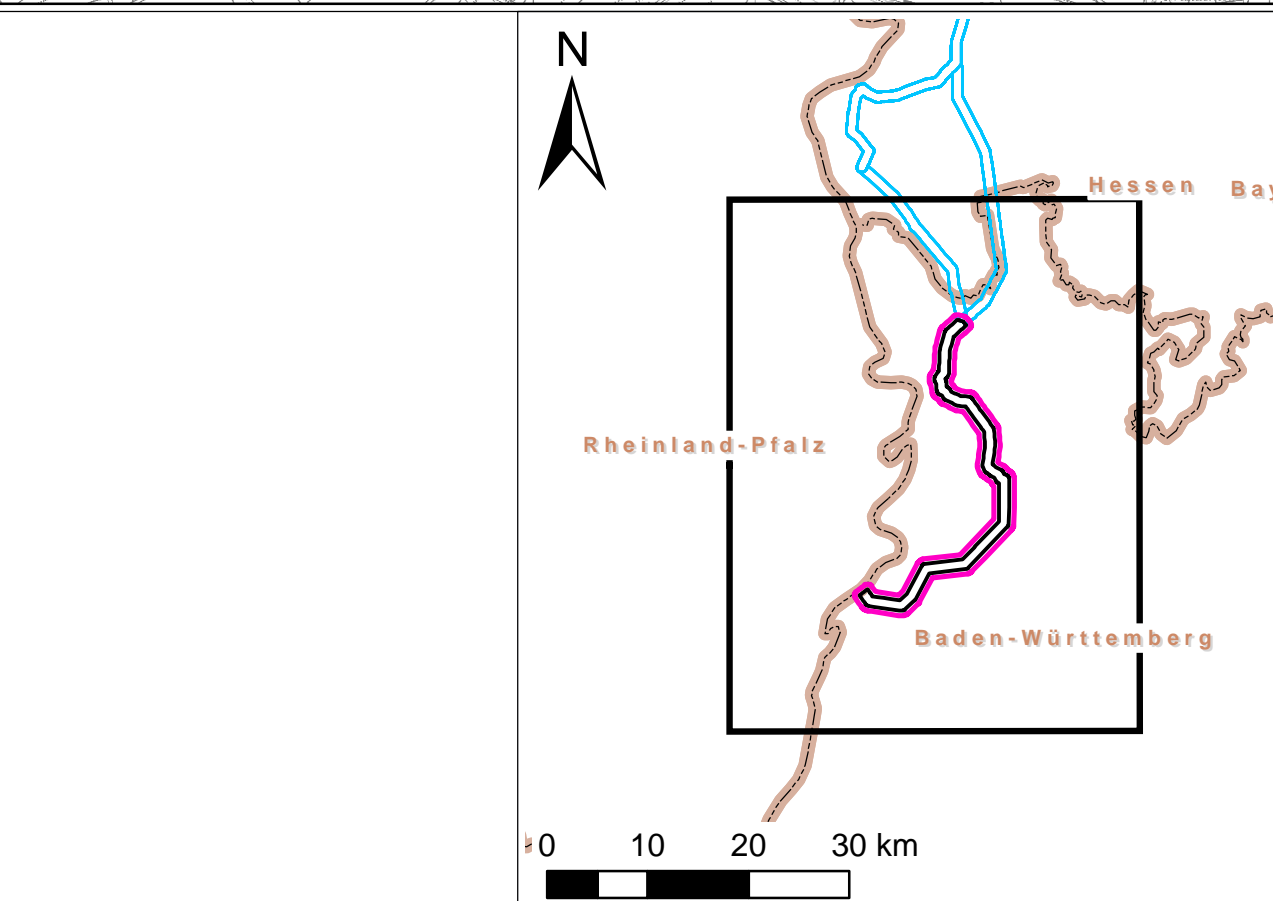
**Erfassungskriterien, die durch die gezeigten Ergebnisse abgedeckt sind**

**Flächen der baulichen Nutzung (TA Lärm & AVV Baulärm)**

- Kurzgebiet & Wohnbaufläche (hilfsweise aus ATKIS)
- Fläche gemischer Nutzung (hilfsweise aus ATKIS)
- Industrie- und Gewerbefläche (hilfsweise aus ATKIS)

**Weitere Erfassungskriterien**

- Erholungseinrichtung
- Siedlungsfläche



TransnetBW GmbH  
 Auftraggeber: ERM GmbH  
 Projekt: Höchstspannungsleitung Osterath - Philippsburg Gleichstrom Abschnitt B Wallstadt - Philippsburg  
 Umweltbericht der Vorhabenträgerin  
 Schutzgut Mensch  
 Konfliktrisiko TransnetBW  
 Maßstab: 1:50.000  
 Datum: November 2017  
 B.2.1.1.5