

Legende

Allgemein

- 500 m Schutzspezifischer Untersuchungsraum
- 1 km Schutzspezifischer Untersuchungsraum für avifaunistische Belange (NSG/LSG)
- 5 km Schutzspezifischer Untersuchungsraum für avifaunistische Belange
- Trassenkorridorsegment
- Korridore anderer Abschnitte

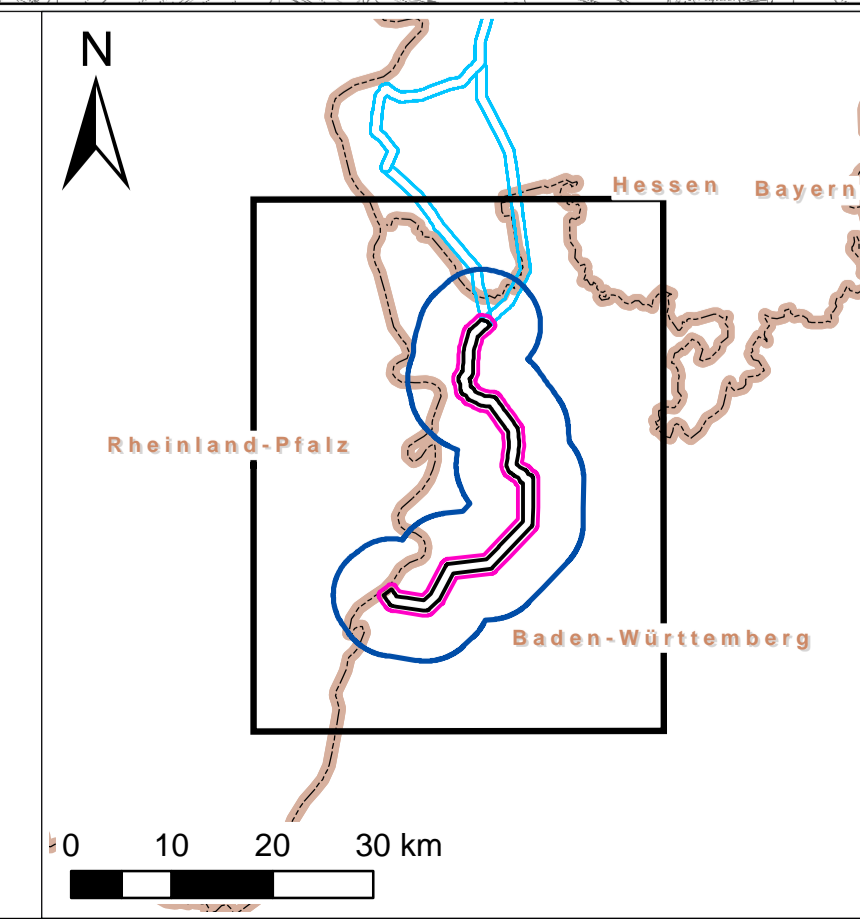
Einstufung der spezifischen Empfindlichkeit (flächig und punktuell)

- sehr hoch
- hoch
- mittel
- gering
- nicht belegt (innerhalb des Untersuchungsraumes)

Erfassungskriterien, die durch die gezeigten Ergebnisse abgedeckt sind

Geschützte Teile von Natur & Landschaft nach BNatSchG	Sonstige Erfassungskriterien	Natura2000-Gebiete
Naturschutzgebiet (§ 23)	Gewässerrandstreifen nach BNatSchG (§ 61)	FFH-Gebiet
Landschaftsschutzgebiet (§ 26)		Vogelschutzgebiet
Naturdenkmal (§ 28) (punktuell)		
Naturdenkmal (§ 28) (flächig)		
Gesetzlich geschütztes Biotop (§ 30)		

© GeoBasis DE / BKG 2015
www.geo-basis.de/infocenter/infocenter.c2.6



TransnetBW GmbH
Autobahnen
Postfach 1015-17
70774 Stuttgart
ERM GmbH
Hohenstauffenstraße 9
70372 Neckarhöfen
Tel. +49 (0) 71 43 20 64
Fax. +49 (0) 71 43 20 60 02

**Höchstspannungsleitung
Osterath - Philippsburg
Gleichstrom
Abschnitt B
Wallstadt - Philippsburg**

Umweltbericht der Vorhabenträgerin
Schutzgut Tiere, Pflanzen
& die biologische Vielfalt
Spezifische Empfindlichkeit

Skala: 1:50.000
Datum: November 2017
Blatt: B.2.2.1.3