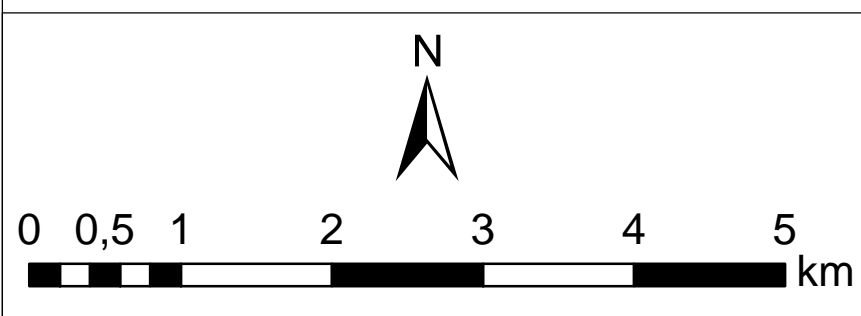
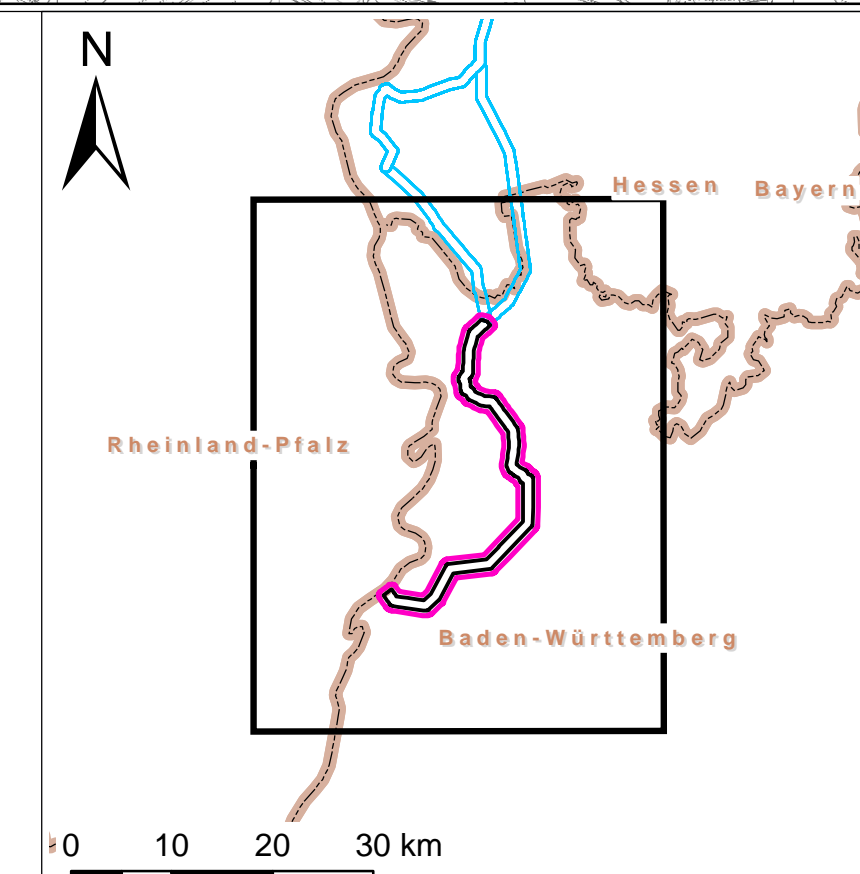


- Legende**
- Allgemein
    - Schutzspezifischer Untersuchungsraum (500 m)
    - Trassenkordorsegment
    - Korridore anderer Abschnitte
  - Einstufung der spezifischen Empfindlichkeit (flächig)
    - sehr hoch
    - hoch
    - mittel
    - gering
    - nicht belegt (innerhalb des Untersuchungsraumes)



**Erfassungskriterien, die durch die gezeigten Ergebnisse abgedeckt sind**  
 Erfassungskriterien nach 26. BImSchV  
 Ort zum dauerhaften Aufenthalt  
 Ort zum nicht nur vorübergehenden Aufenthalt



TransnetBW GmbH Auftraggeber: Partner Netz 17 70714 Stuttgart		
ERM GmbH Unternehmenskennzeichen: 8 81531 Neen-Siedelberg		
<b>Höchstspannungsleitung          Osterath - Philippsburg          Gleichstrom          Abschnitt B          Wallstadt - Philippsburg</b>		
Projekt: Umweltbericht der Vorhabenträgerin		
Thema: <b>Schutzgut Mensch          Spezifische Empfindlichkeit</b>		
Blauplan: AD Zeichner: ARB Geprüfter: SFB Datum: BVS	Maßstab: 1:50.000 Status: Bericht Datum: November 2017 Version: B.2.1.2.3	