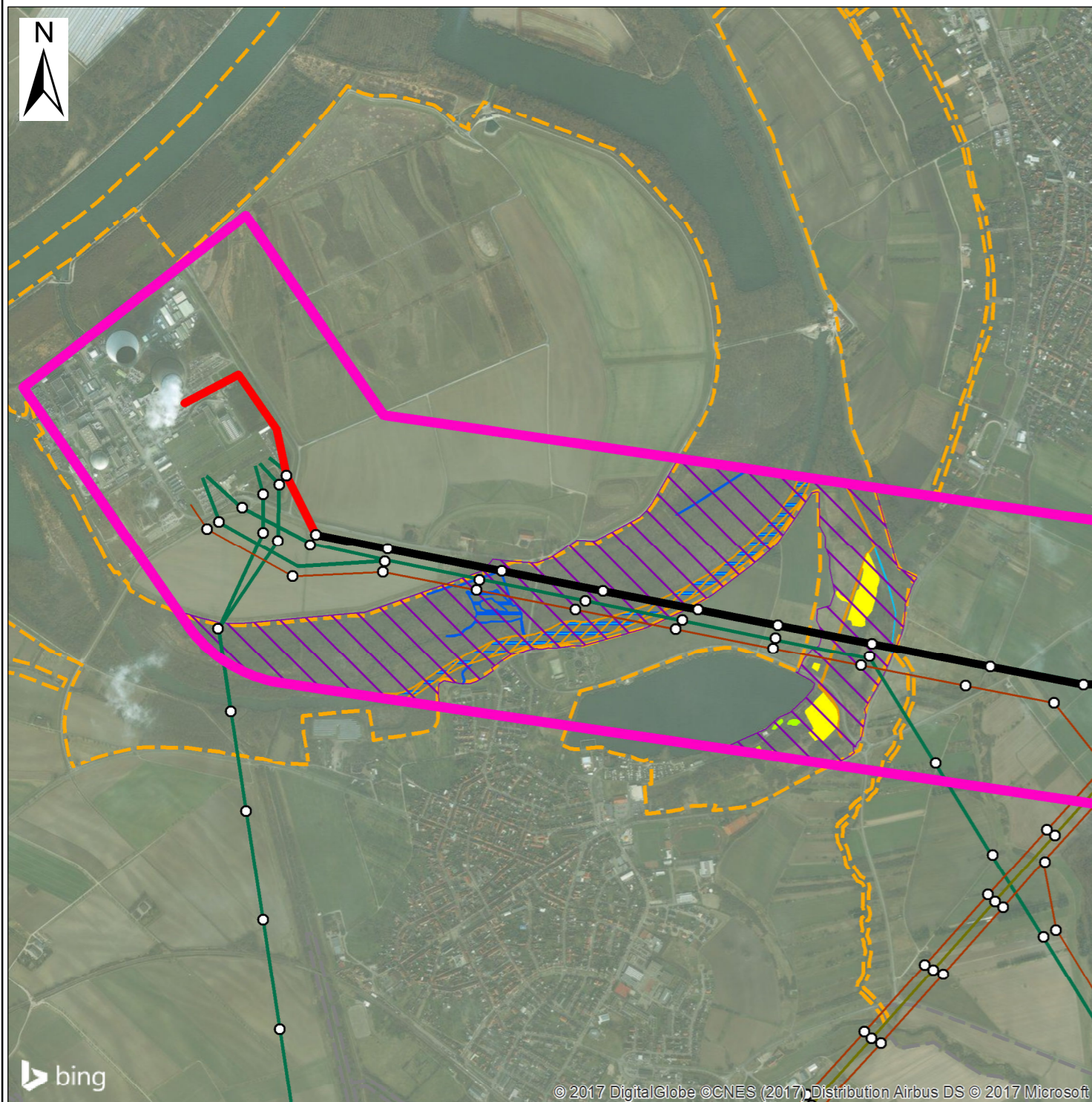
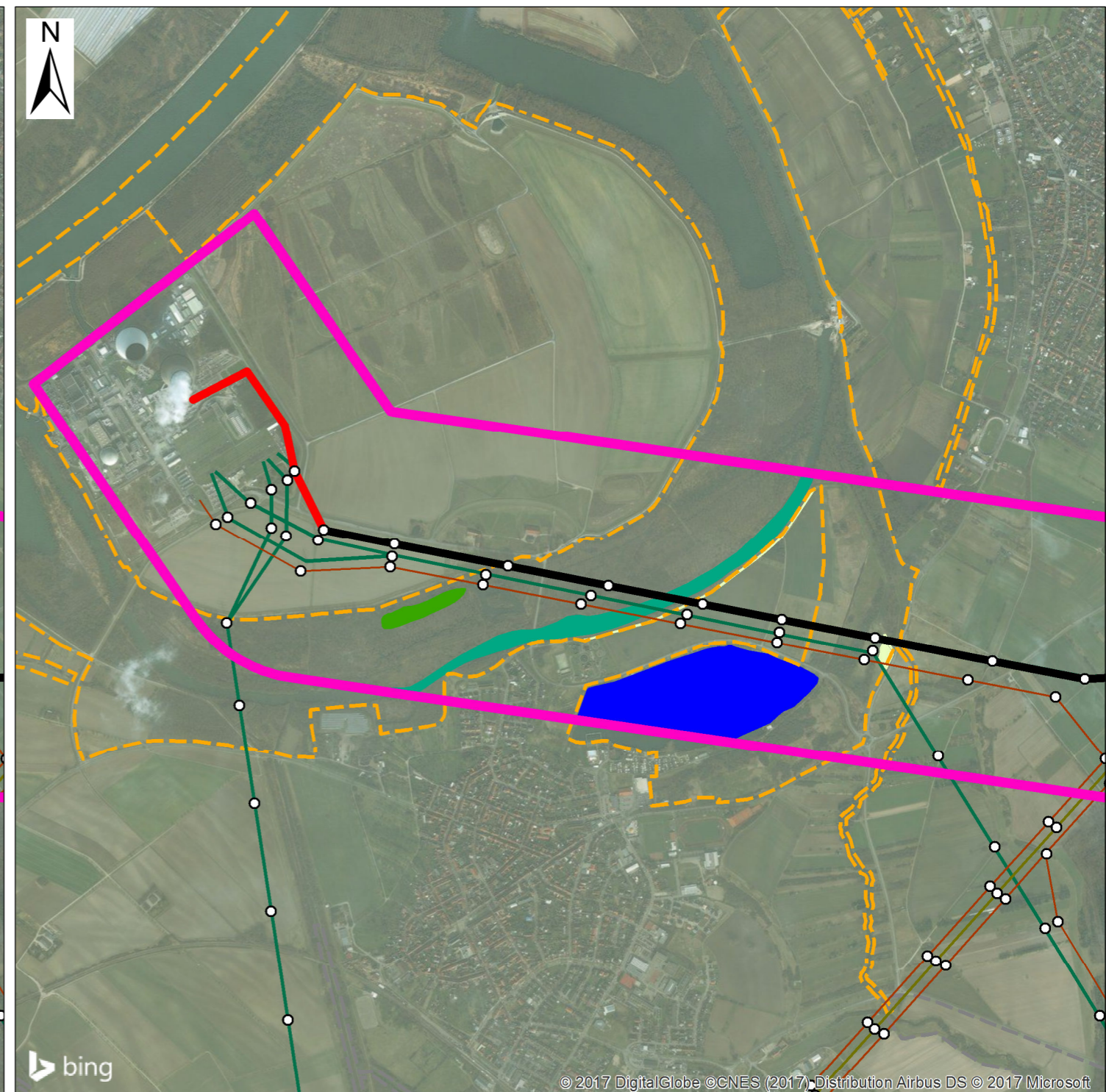


Lebensstätten



Lebensraumtypen



Legende - Allgemein

- FFH-Gebiet 6716-341 "Rheinniederung von Philippsburg bis Mannheim"
- Trassenkorridor
- Leitungskategorien**
- 2 - Nutzung Bestandsleitung (geringfügige Anpassungen)
- 6 - Neubau

Sonstige vorhandene Infrastruktur

- 380-kV-Höchstspannungs-Freileitung
- 220-kV-Höchstspannungs-Freileitung
- 110-kV-Hochspannungs-Freileitung
- Bestehende Maststandorte*

*Ist Zustand. Geplante Maststandorte liegen für den Neubau (LK6) noch nicht fest.

Lebensstätten

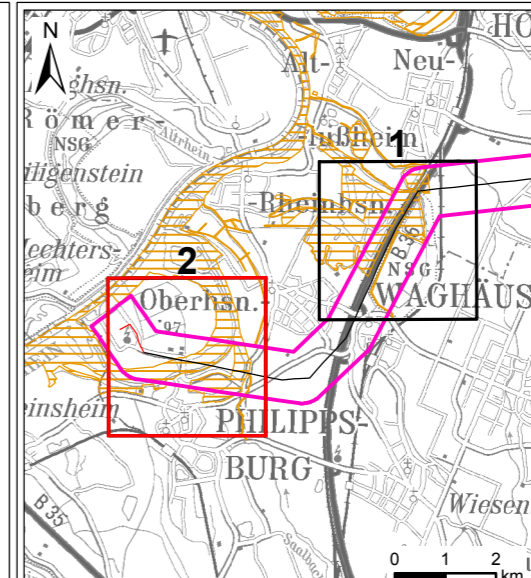
- 1134 - Bitterling
- 1145 - Schlammpeitzger
- 1149 - Steinbeißer
- 1324 - Großes Mausohr
- 1016 - Bauchige Windelschnecke
- 1014 - Schmale Windelschnecke
- Nicht belegt (innerhalb des Trassenkorridors)

Anmerkung:
Nach Rücksprache mit dem Regierungspräsidium Karlsruhe werden keine Fundpunkte von Arten der FFH-Richtlinie dargestellt.
Lebensstätten und Lebensraumtypen werden nur für den Bereich des Trassenkorridors dargestellt.

Lebensraumtypen

- 3140 - Kalkreiche, nährstoffarme Stillgewässer mit Armleuchteralgen
- 3260 - Fließgewässer mit flutender Wasservegetation
- 6510 - Magere Flachland-Mähwiesen
- 91F0 - Hartholzauenwälder mit Quercus robur, Ulmus laevis, Ulmus minor, Fraxinus excelsior oder Fraxinus angustifolia
- Nicht belegt (innerhalb des Trassenkorridors)

* Prioritäre Lebensräume



TransnetBW GmbH Auftraggeber: Pariser Platz, 70174 Stuttgart TRÄNSNET BW	
ERM GmbH Erstellt durch: Siemensstraße 9, 63263 Neu-Isenburg Tel: +49 (0) 6102/206-0, Fax: +49 (0) 6102/206-302 ERM	
Projekt: Höchstspannungsleitung Osterath - Philippsburg Gleichstrom Abschnitt B Wallstadt - Philippsburg	
Phase: Natura 2000-Verträglichkeitsstudie	
Thema: FFH-Gebiet Nr. 6716-341 "Rheinniederung von Philippsburg bis Mannheim" Lebensstätten und Lebensraumtypen	
Blattgröße: A3	Maßstab: 1:20.000
Bearbeitet: BK	Status: Bericht
Gezeichnet: NST	Stand: November 2017
Geprüft: BVS	Kartenummer: 1.2.4 - 2 von 2