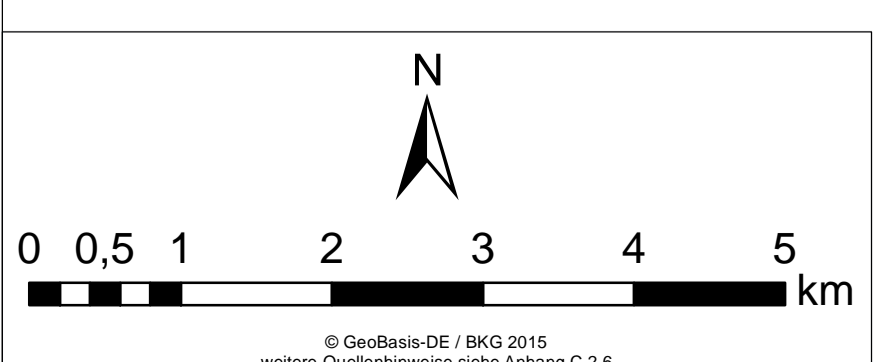


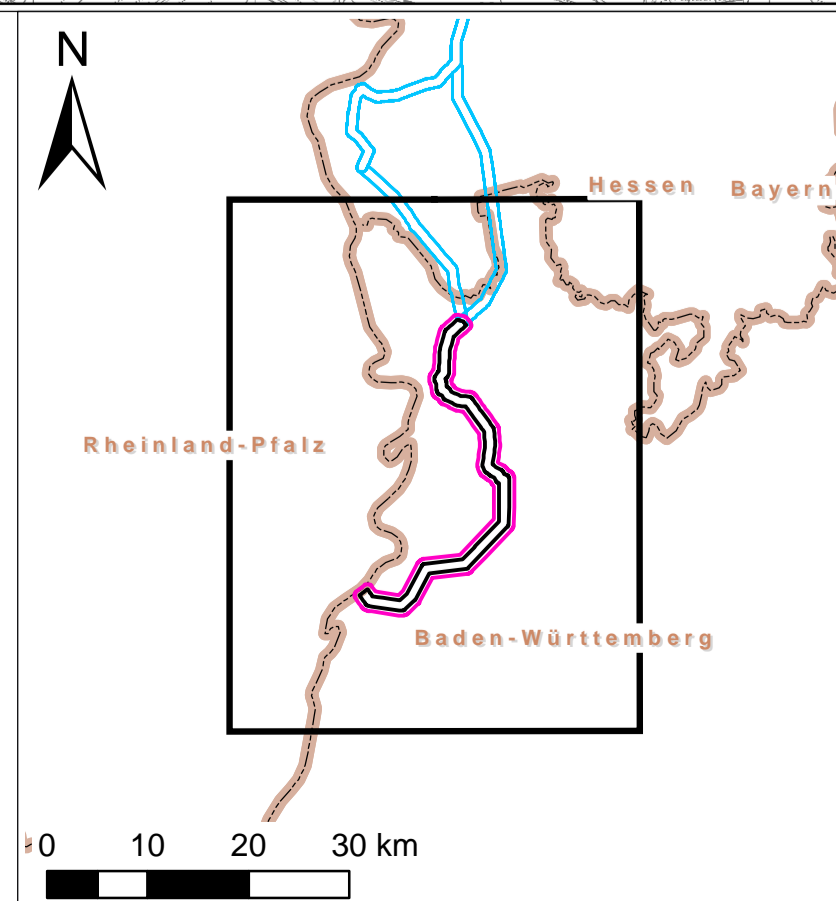
Legende

Allgemein	Einstellung der allgemeinen Empfindlichkeit (flächig)
Schutzspezifischer Untersuchungsraum (500 m)	sehr hoch
Trassenkordorsegment	hoch
Korridore anderer Abschnitte	mittel
	gering
	nicht belegt (innerhalb des Untersuchungsraumes)



Erfassungskriterien, die durch die gezeigten Ergebnisse abgedeckt sind

- Wälder
- Biotopschutzwald
- Bodenschutzwald
- Schonwald
- Bannwald
- Wald



TransnetBW GmbH Auftraggeber: TransnetBW Partner Platz 17 70714 Stuttgart	
ERM GmbH Unternehmensstr. 8 69234 Neckarhöfen Tel. +49 (0) 6202 206-0 Fax. +49 (0) 6202 206-502	
Höchstspannungsleitung Osterath - Philippsburg Gleichstrom Abschnitt B Wallstadt - Philippsburg	
Projekt: Umweltbericht der Vorhabenträgerin Thema: Schutzgut Tiere, Pflanzen & die biologische Vielfalt Allgemeine Empfindlichkeit	
Blauplan: A0 Blatt: 01 Maßstab: 1:50.000 Datum: 08.11.2017 Status: SRE Zeichner: BVS Geprüft:	1:50.000 Bericht November 2017 8.2.3.3