

Legende - Allgemein

- FFH-Gebiet Nr. 6617-341 "Sandgebiete zwischen Mannheim und Sandhausen"
- Trassenkorridor
- Leitungskategorien**
 - 2 - Nutzung Bestandsleitung (geringfügige Anpassungen)
 - 4 - Ersatzneubau
 - 5 - Parallelneubau
 - 6 - Neubau

Umstrukturierungsmaßnahmen

- Trassenachse Neubau
- Trassenachse Rückbau

Sonstige vorhandene Infrastruktur

- 380-kV-Höchstspannungs-Freileitung
- 220-kV-Höchstspannungs-Freileitung
- 110-kV-Hochspannungs-Freileitung
- Bestehende Maststandorte
- *Ist Zustand. Geplante Maststandorte liegen noch nicht fest.

Quelle:
 FFH-Gebietsgrenzen: Daten- und Kartendienst der LUBW 2017
 Sonstige vorhandene Infrastruktur: GeoBasis-DE / BKG 2016
 DTK25: GeoBasis-DE / BKG 2015
 Lebensraumtypen, FFH-Arten und Lebensstätten - Ziele und Bestand: Regierungspräsidium Karlsruhe, Pflege- und Entwicklungsplan (SPANG FISCHER/NATZSCHKA 2009)
 Biotope: Daten- und Kartendienst der LUBW (LUBW 2016)
 Luftbild: Bing Maps © 2017 GeoEye © GeoContent / (p) Intergraph © 2017
 Blom © 2017 Microsoft Corporation
 Die Gebietsgrenze weicht ggf. aufgrund unterschiedlicher Quellen zum Teil vom kartierten Bereich ab.

Lebensraumtypen- und Lebensstätten

Offenland-Lebensraumtypen

- 2310 - Trockene Sandheiden
- 2330 - Dünen mit offenen Grasflächen
- 6120* - Trockene, kalkreiche Sandrasen
- 6510 - Magere Flachland-Mähwiesen

Waldlebensraumtypen

- 91U0 - Steppen-Kiefernwälder

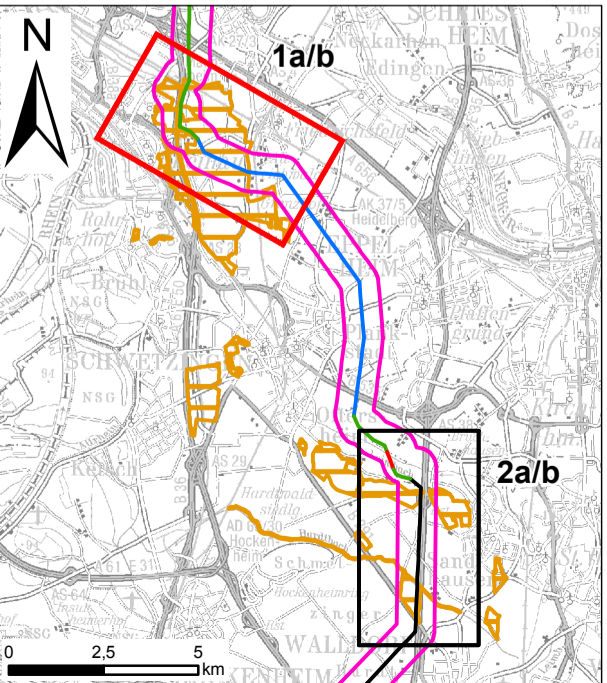
Lebensstätten der FFH-Arten

- 1078* - Spanische Flagge
- 1083 - Hirschkäfer
- 1088 - Heldbock
- 1805* - Sand-Silberscharte
- Nicht belegt (innerhalb des Gebietes)

* Prioritäre Lebensräume/ Arten

Lebensraumtypen gemäß Biotopkartierung (LUBW 2016)

- 9160 - Subatlantischer oder mitteleuropäischer Stieleichenwald oder Eichen-Hainbuchenwald
- 9170 - Labkraut-Eichen-Hainbuchenwald



TransnetBW GmbH Auftraggeber: Pariser Platz 65253 Neu-Isenburg Tel: +49 (0) 6102/206-0 Fax: +49 (0) 6102/206-302		TRÄNSNET BW 	
Erstellt durch: ERM GmbH Siemensstraße 9 65253 Neu-Isenburg		Tel: +49 (0) 6102/206-0 Fax: +49 (0) 6102/206-302 	
Projekt: Höchstspannungsleitung Osterath - Philippsburg Gleichstrom Abschnitt B Wallstadt - Philippsburg		Phase: Natura 2000-Verträglichkeitsstudie	
Thema: FFH-Gebiet Nr. 6617-341 "Sandgebiete zwischen Mannheim und Sandhausen" Lebensraumtypen- und Lebensstätten			
Blattgröße:	A2	Maßstab:	1:8.000
Bearbeitet:	BK	Status:	Bericht
Gezeichnet:	LE	Stand:	November 2017
Geprüft:	BVS	Kartennummer:	I.2.3 - 1a

Pfad: Y:\0300135_Unterw_Planw_Aba\000_GIS_Projekt\03_Bericht\2_3_FFH_6617_341.mxd, Datum gedruckt: 26. Oktober 2017