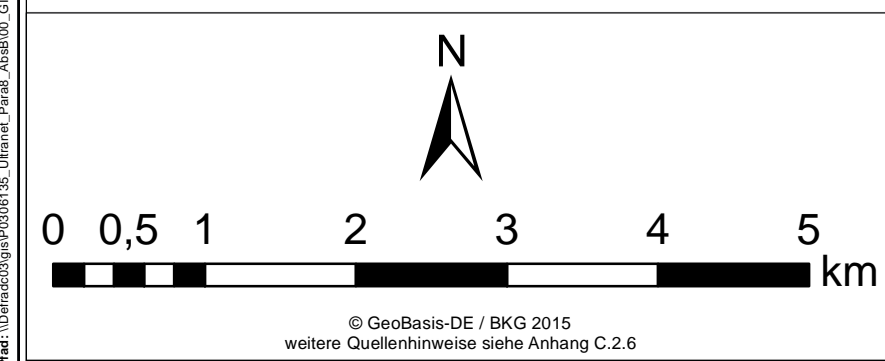


Legende

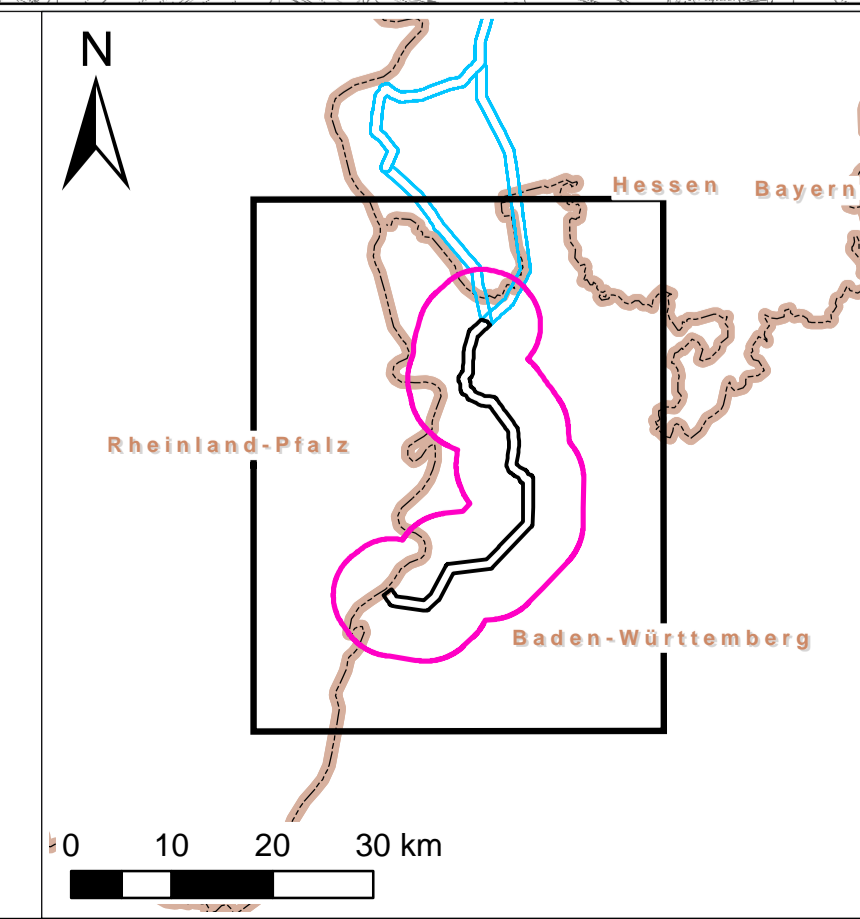
Schutzspezifischer Untersuchungsraum (5 km)	sehr hoch
Wirkzone 1,5 km	hoch
Trassenkorridorsegment	mittel
Korridore anderer Abschnitte	gering
	nicht belegt (innerhalb des Untersuchungsraumes)



Erfassungskriterien, die durch die gezeigten Ergebnisse abgedeckt sind

Geschützte Teile von Natur & Landschaft nach BNatSchG

Naturschutzgebiet (§ 23)	Geschützter Landschaftsbestandteil (§ 29) (punktuell)
Landschaftsschutzgebiet (§ 26)	Geschützter Landschaftsbestandteil (§ 29) (flächig)
Naturpark (§ 27)	
Naturdenkmal (§ 28) (punktuell)	
Naturdenkmal (§ 28) (flächig)	



Hochstspannungsleitung Osterath - Philippsburg Gleichstrom Abschnitt B Wallstadt - Philippsburg	
Umweltbericht der Vorhabenträgerin	
Schutzgut Landschaft Spezifische Empfindlichkeit	
Auftraggeber: ERM GmbH Industriestrasse 9 70372 Stuttgart	Auftraggeber: ERM GmbH Industriestrasse 9 70372 Stuttgart
Projekt: Umweltbericht der Vorhabenträgerin	Datum: November 2017
Maßstab: 1:50.000	Blatt: B.2.5.1.3