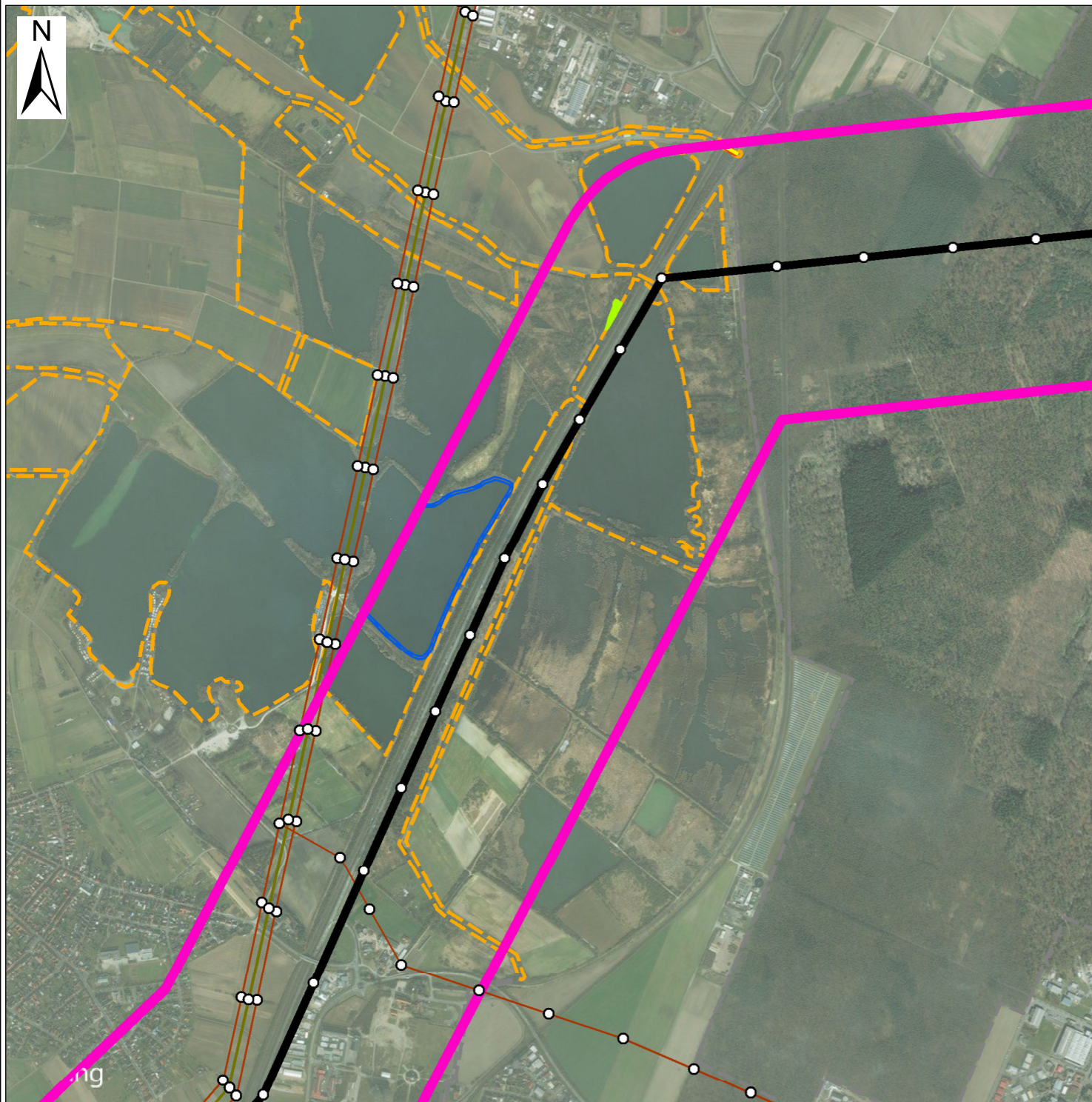
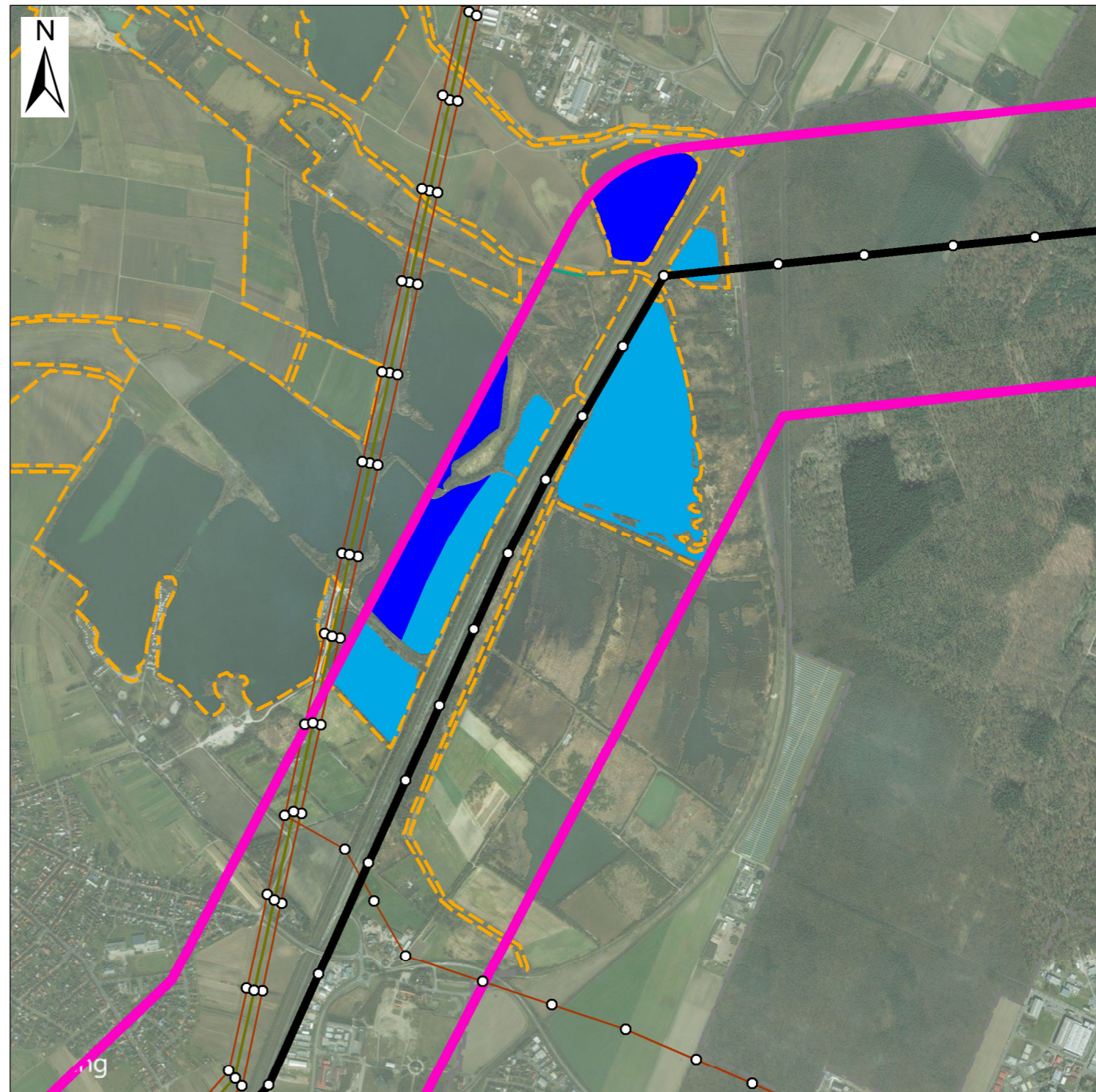


Lebensstätten



Lebensraumtypen



Legende - Allgemein

- FFH-Gebiet 6716-341 "Rheinniederung von Philippsburg bis Mannheim"
- Trassenkorridor
- Leitungskategorien**
- 2 - Nutzung Bestandsleitung (geringfügige Anpassungen)

- Sonstige vorhandene Infrastruktur**
- 380-kV-Höchstspannungs-Freileitung
 - 220-kV-Höchstspannungs-Freileitung
 - 110-kV-Hochspannungs-Freileitung
 - Bestehende Maststandorte

Lebensstätten

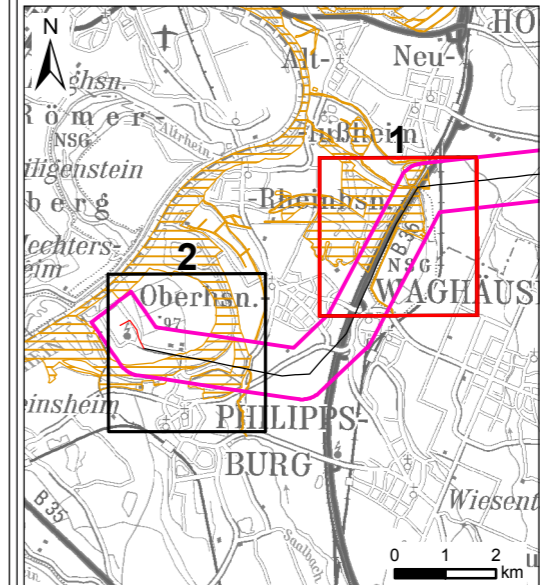
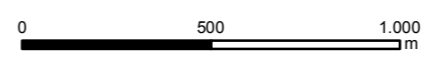
- 1037 - Grüne Keiljungfer
- 1149 - Steinbeißer
- 1163 - Grope
- 1016 - Bauchige Windelschnecke
- Nicht belegt (innerhalb des Trassenkorridors)

Lebensraumtypen

- 3140 - Kalkreiche, nährstoffarme Stillgewässer mit Armleuchteralgen
- 3150 - Natürliche, nährstoffreiche Seen
- 3260 - Fließgewässer mit flutender Wasservegetation
- Nicht belegt (innerhalb des Trassenkorridors)

Quelle:
 FFH-Gebietsgrenzen: Daten- und Kartendienst der LUBW 2017
 Sonstige vorhandene Infrastruktur: GeoBasis-DE / BKG 2016
 DTK25: GeoBasis-DE / BKG 2015
 Lebensraumtypen und Lebensstätten: Regierungspräsidium Karlsruhe, Managementplan-Entwurf (RPK 2016)
 Luftbild: Bing Maps © 2017 GeoEye © GeoContent / (p) Intergraph © 2017 Blom © 2017 Microsoft Corporation
 Die Gebietsgrenze weicht ggf. aufgrund unterschiedlicher Quellen zum Teil vom kartierten Bereich ab.

Anmerkung:
 Nach Rücksprache mit dem Regierungspräsidium Karlsruhe werden keine Fundpunkte von Arten der FFH-Richtlinie dargestellt.
 Lebensstätten und Lebensraumtypen werden nur für den Bereich des Trassenkorridors dargestellt.



TransnetBW GmbH Auftraggeber: Pariser Platz, 70174 Stuttgart ERM GmbH Erstellt durch: Siemensstraße 9, 63263 Neu-Isenburg Tel: +49 (0) 6102/ 206-0 Fax: +49 (0) 6102/ 206-302	
Höchstspannungsleitung Osterath - Philippsburg Gleichstrom Abschnitt B Wallstadt - Philippsburg	
Phase: Natura 2000-Verträglichkeitsstudie	
Thema: FFH-Gebiet Nr. 6716-341 "Rheinniederung von Philippsburg bis Mannheim" Lebensstätten und Lebensraumtypen	
Blattgröße: A3	Maßstab: 1:20.000
Bearbeitet: BK	Status: Bericht
Gezeichnet: NST	Stand: November 2017
Geprüft: BVS	Kartennummer: 1.2.4 - 1 von 2

Pfad: Y:\IP0306135_Ultranet_Param8_AbsB100_GIS_Projekt03_Berichte\2_4_FFH_6716_341.mxd, Datum gespeichert: 26. Oktober 2017, Datum gedruckt: 26. Oktober 2017