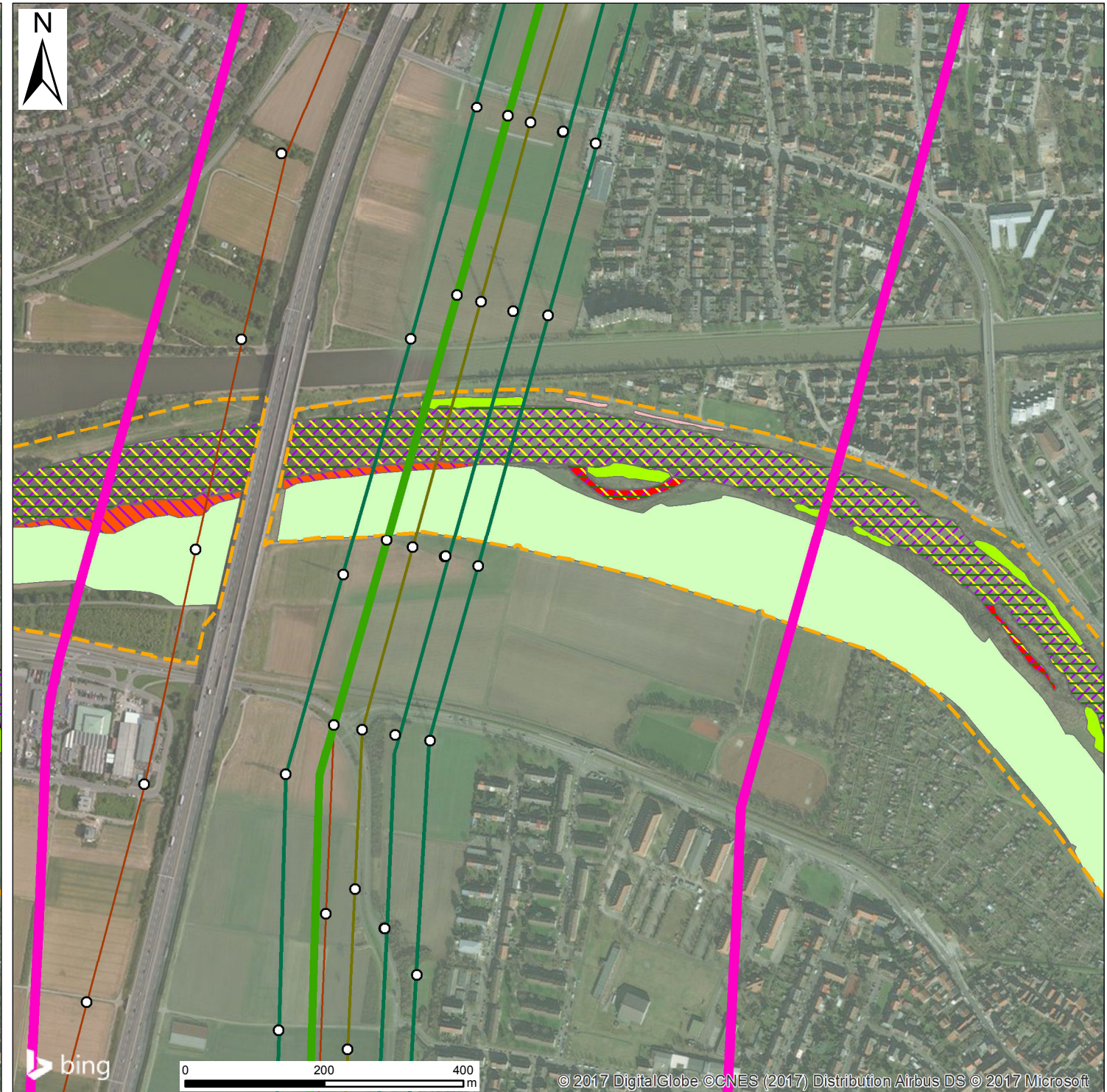
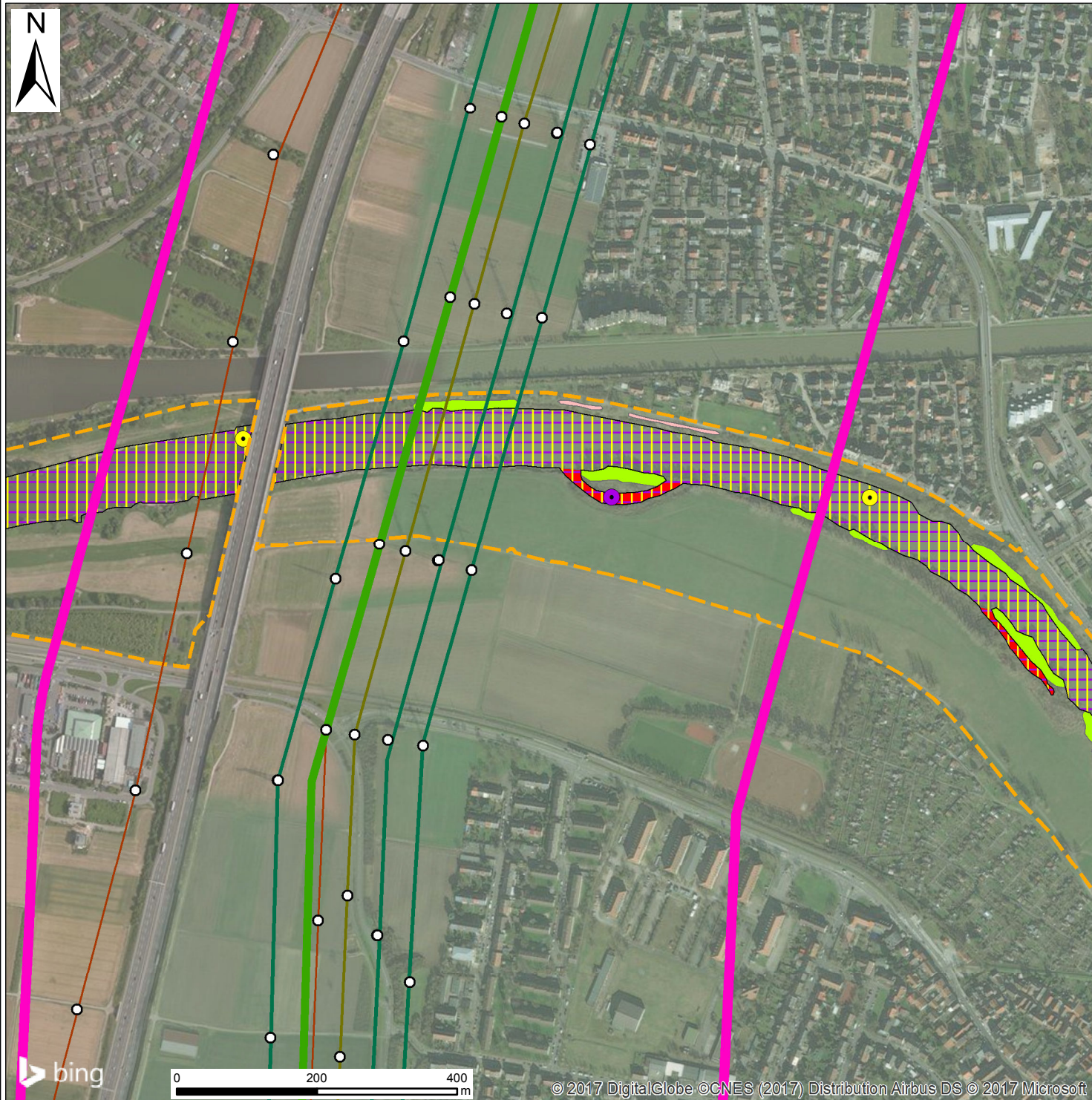


Lebensraumtypen, FFH-Arten und Lebensstätten

Erhaltungs- und Entwicklungsziele



Legende - Allgemein

- FFH-Gebietsgrenze
 - Trassenkorridor
 - Leitungskategorien**
 - 380-kV-Höchstspannungs-Freileitung
 - 220-kV-Höchstspannungs-Freileitung
 - 110-kV-Hochspannungs-Freileitung
 - Bestehende Maststandorte*
 - 5 - Parallelnaubau
- Sonstige vorhandene Infrastruktur**
- *Ist Zustand. Geplante Maststandorte liegen noch nicht fest.

Lebensraumtypen, FFH-Arten und Lebensstätten

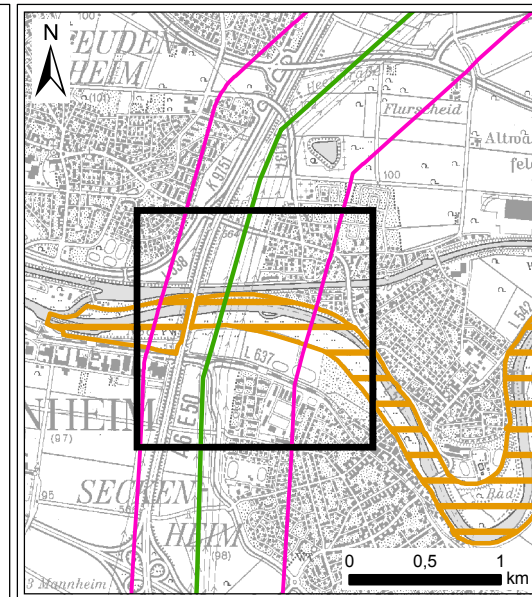
- 3150 - Natürliche nährstoffreiche Stillgewässer
- 6430 - Feuchte Hochstaudenfluren
- 91E0 - Auenwälder mit *Alnus glutinosa*
- Fundorte von FFH-Arten**
- 1163 - Gropppe
- 1095 - Meerneunauge
- Lebensstätten von FFH-Arten**
- 1163 - Gropppe
- 1095 - Meerneunauge / 1099 - Flußneunauge
- Nicht belegt (innerhalb des Gebietes)

Erhaltungs- und Entwicklungsziele

- Lebensraumtypen**
- Erhaltungsziele**
- 3150 - Natürliche nährstoffreiche Stillgewässer
- 6430 - Feuchte Hochstaudenstufen
- 91E0 - Auenwälder mit *Alnus glutinosa*
- Entwicklungsziele**
- 3150 - Natürliche nährstoffreiche Stillgewässer
- 6510 - Magere Flachland Mähwiesen

- Lebensstätten von FFH-Arten**
- Erhaltungsziele**
- 1134 - Bitterling
- 1163 - Gropppe
- 1095 - Meerneunauge / 1099 - Flussneunauge
- Entwicklungsziele**
- 1163 - Gropppe
- 1095 - Meerneunauge / 1099 - Flussneunauge
- Nicht belegt (innerhalb des Gebietes)

Quelle:
 FFH-Gebietsgrenzen: Daten- und Kartendienst der LUBW 2017
 Sonstige vorhandene Infrastruktur: GeoBasis-DE / BKG 2016
 DTK25: GeoBasis-DE / BKG 2015
 Lebensraumtypen, FFH-Arten und Lebensstätten - Bestand und Ziele: Regierungspräsidium Karlsruhe, Managementplan (GEFAÖ 2010)
 Luftbild: Bing Maps © 2017 GeoEye © GeoContent / (p) Intergraph © 2017 Blom © 2017 Microsoft Corporation
 Die Gebietsgrenze weicht ggf. aufgrund unterschiedlicher Quellen zum Teil vom kartierten Bereich ab.



TransnetBW GmbH Auftraggeber: Pariser Platz, 70174 Stuttgart ERM GmbH Erstellt durch: Siemensstraße 9, 63263 Neu-Isenburg Tel: +49 (0) 6102/206-0 Fax: +49 (0) 6102/206-302	
Höchstspannungsleitung Osterath - Philippsburg Gleichstrom Abschnitt B Wallstadt - Philippsburg	
Phase: Natura 2000-Verträglichkeitsstudie	
Thema: FFH-Gebiet Nr. 6517-341 "Unterer Neckar Heidelberg - Mannheim" Lebensraumtypen, Lebensstätten und FFH-Arten Bestand und Ziele	
Blattgröße: A3	Maßstab: 1:8.000
Bearbeitet: BK	Status: Bericht
Gezeichnet: LE	Stand: November 2017
Geprüft: BVS	Kartenummer: 1.2.2 - 1 von 1