

**Legende**

**Allgemein**

- Schutzspezifischer Untersuchungsraum (5 km)
- Wirkzone 1,5 km
- Trassenkorridorsegment
- Korridore anderer Abschnitte

**Einstufung der spezifischen Empfindlichkeit (flächig und linienförmig)**

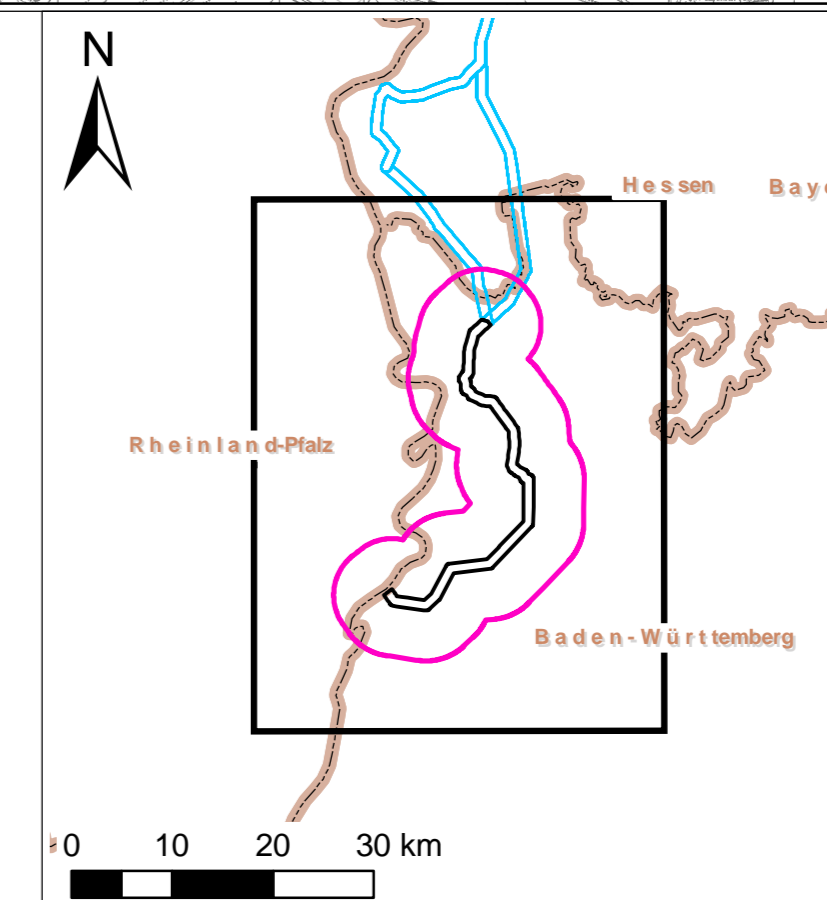
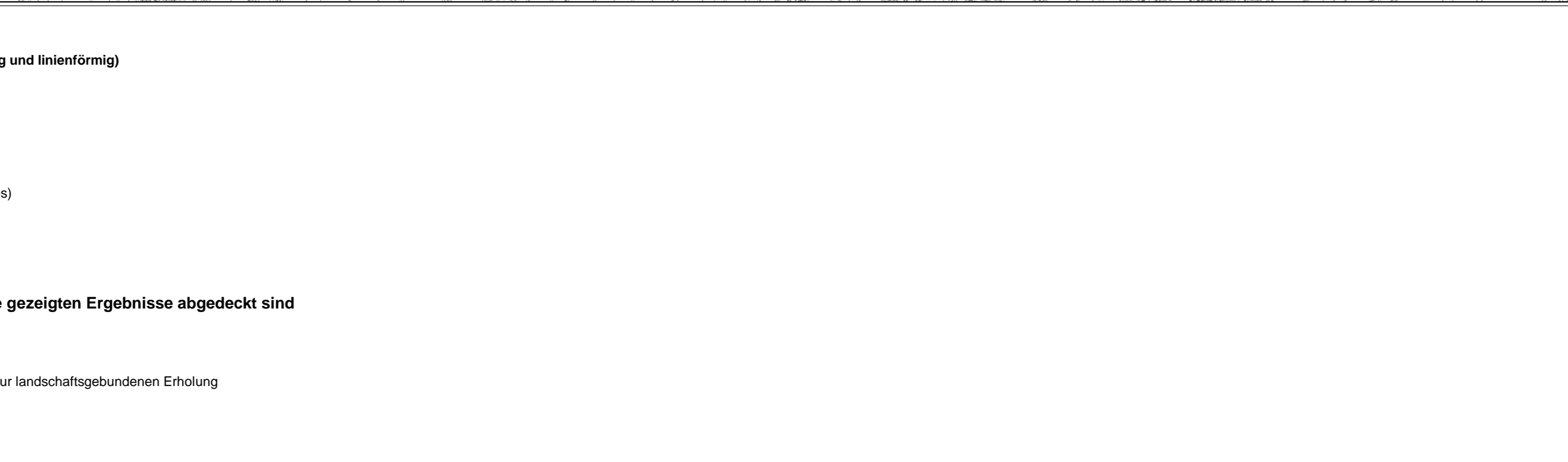
- sehr hoch
- hoch
- mittel
- gering
- nicht belegt (innerhalb des Untersuchungsraumes)

**Erfassungskriterien, die durch die gezeigten Ergebnisse abgedeckt sind**

**Sonstige Erfassungskriterien**

- Erholungswald
- Mindestens regional bedeutsames Gebiet zur landschaftsgebundenen Erholung
- Schutzwürdige Landschaft
- Historische Kulturlandschaft

© Geobase DE / BKG 2015  
weitere Qualitätsinfos unter: [www.bkg.de](http://www.bkg.de)



TransnetBW GmbH

**TRÄNSNET BW**

Auftraggeber: ERM GmbH  
 Partner-Postfach 79714 Stuttgart  
 ERM GmbH  
 Industriestraße 3  
 71333 Nees-Weiberg  
 Tel. +49 (0) 7142 206-0  
 Fax +49 (0) 7142 206-300

**Höchstspannungsleitung Osterath - Philippsburg Gleichstrom Abschnitt B Wallstadt - Philippsburg**

Projekt: Umweltbericht der Vorhabenträgerin

Phase: **Schutzgut Landschaft Spezifische Empfindlichkeit**

Maßstab: A3  
 Blatt: 1:50.000  
 Entwurfer: SRF  
 Geprüfter: BVS  
 Datum: 11.11.2017  
 Version: 6.2.3.2