

Legende

Allgemein

- Schutzspezifischer Untersuchungsraum (500 m)
- ▭ Trassenkorridorsegment
- ▭ Trassenraum LK 2 bis 6
- ▭ Korridore anderer Abschnitte

Leitungskategorie (LK)

- 2 - Nutzung Bestandsleitung (geringfügige Anpassungen)
- 4 - Ersatzneubau
- 5 - Parallelneubau
- 6 - Neubau

Einstufung des Konfliktrisikos (flächig)

- sehr hoch
- hoch
- mittel
- gering
- nicht belegt (innerhalb des Untersuchungsraumes)

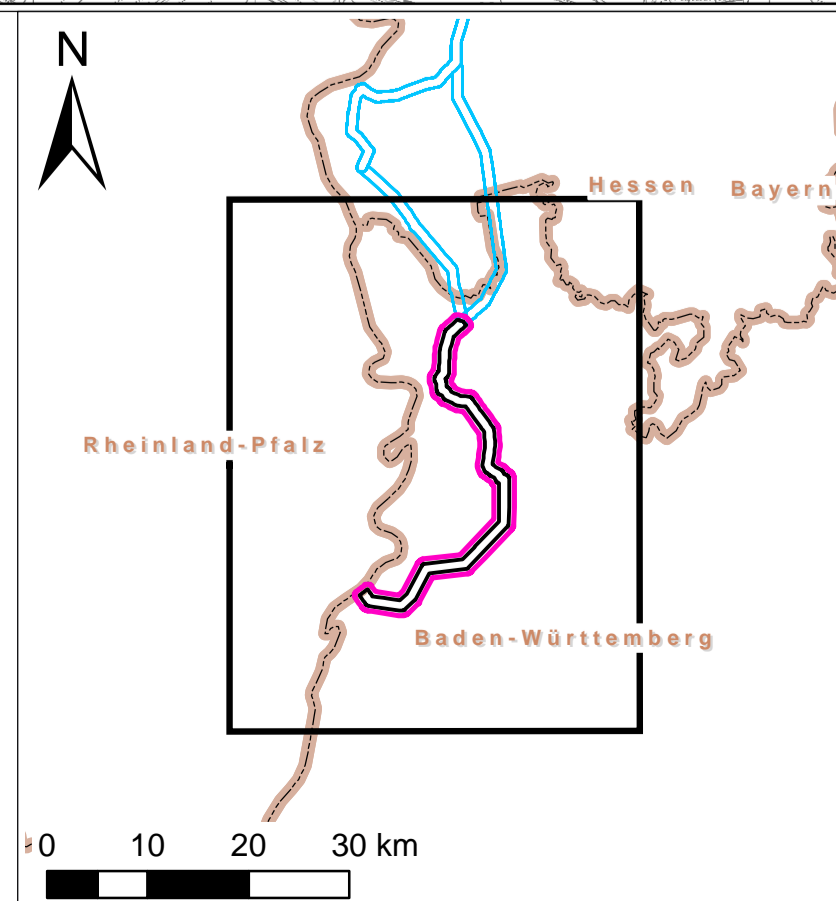
Erfassungskriterien, die durch die gezeigten Ergebnisse abgedeckt sind

Erfassungskriterien nach 26. BImSchV

- Ort zum dauerhaften Aufenthalt
- Ort zum nicht nur vorübergehenden Aufenthalt

0 0,5 1 2 3 4 5 km

© GeoBasis DE / BKG 2015
www.geo-basis.de/infocenter/infocenter.jsp



TransteBW GmbH
Autbahngasse 17
70714 Stuttgart

ERM GmbH
Eckertstr. 1
82535 Neu-Ulm

TRÄNSNET BW

**Höchstspannungsleitung
Osterath - Philippsburg
Gleichstrom
Abschnitt B
Wallstadt - Philippsburg**

Umweltbericht der Vorhabenträgerin

**Schutzgut Mensch
Konfliktrisiko Trassenchse**

Blattgröße: A0 Maßstab: 1:50.000
Entwurfer: ARB Status: Bericht
Gezeichnet: SRS Datum: November 2017
Geprüft: BVS Geprüft/verifiziert: B.2.1.2.5