

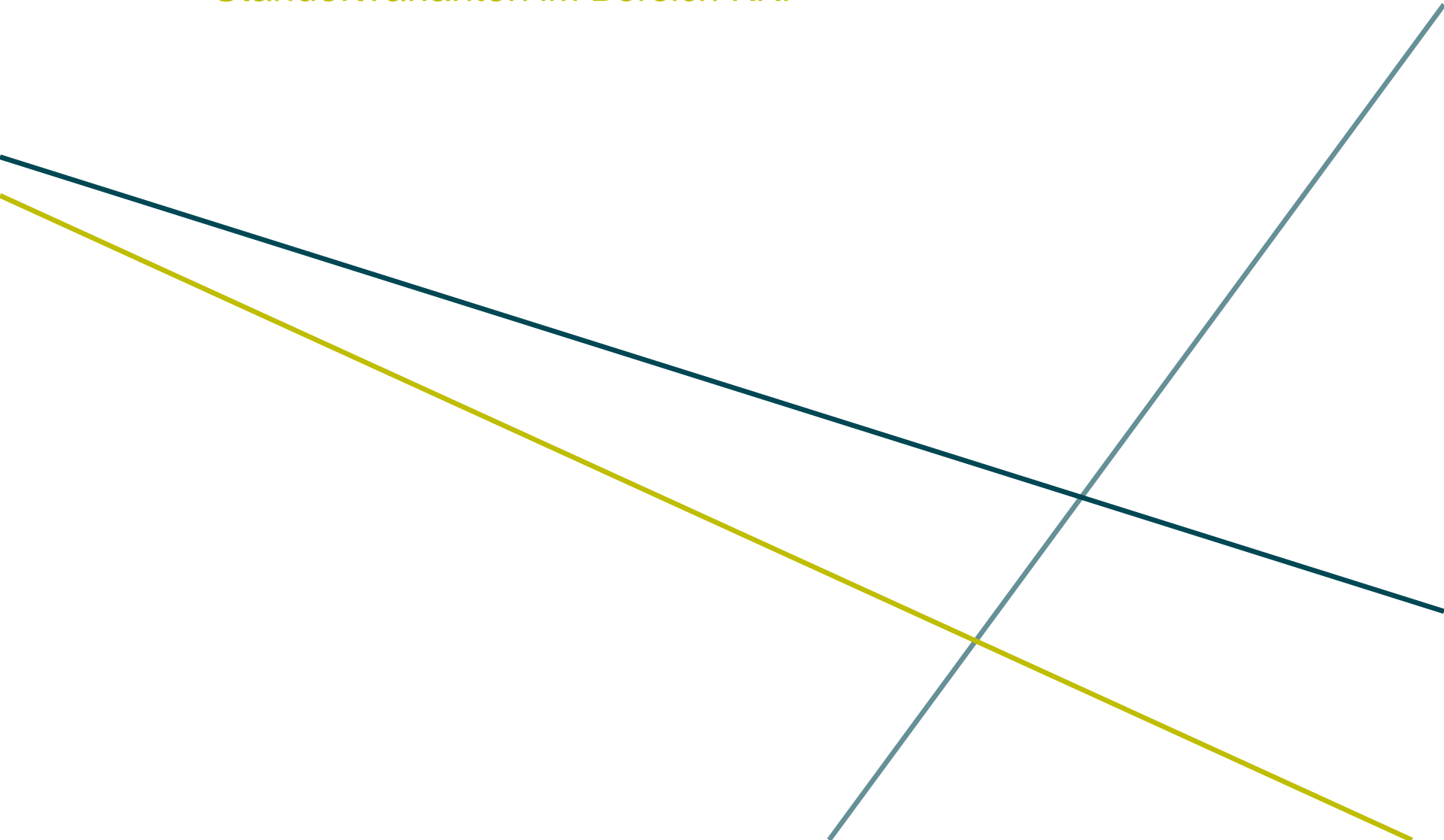
Projekt Ultranet

# VORSTELLUNG DER STANDORTUNTERSUCHUNGEN AUF DEM GELÄNDE DES KERNKRAFTWERKS PHILIPPSBURG

BEREICH TG

Philippsburg, 07.07.2015

# 01 Standortvarianten im Bereich KKP



Standortvarianten im Bereich KKP

## HGÜ-KONVERTER

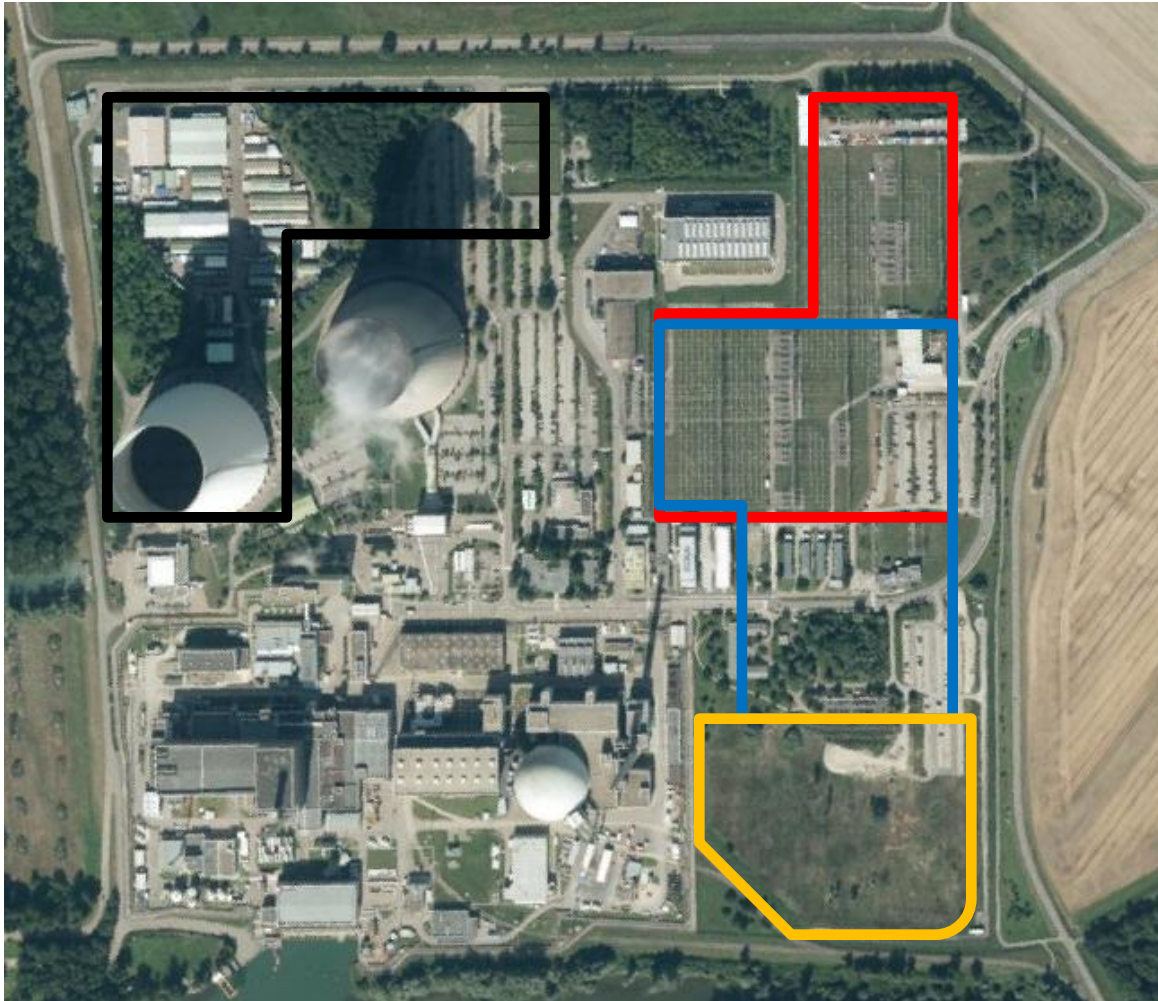
Für eine mögliche Konvertererrichtung auf dem Gelände des Kernkraftwerks Philippsburg, wurden mehrere Varianten geprüft.

Nachfolgend werden 4 Bereiche dargestellt:

- / Bereich Umspannwerk
- / Bereich Revisions-Parkplatz
- / Bereich geplantes Reststoffbearbeitungszentrum (RBZ)
- / Bereich Kühltürme

Standortvarianten im Bereich KKP

# GELÄNDE DES KERNKRAFTWERKS PHILIPPSBURG



- / Kühlturm
- / Werkstätten
- / 380kV-Schaltanlage
- / Revisions-Parkplatz
- / 380kV-Schaltanlage
- / Revisions-Parkplatz
- / 110kV-Schaltanlage
- / Bürogebäude
- / geplantes Reststoffbearbeitungs-zentrum (RBZ)

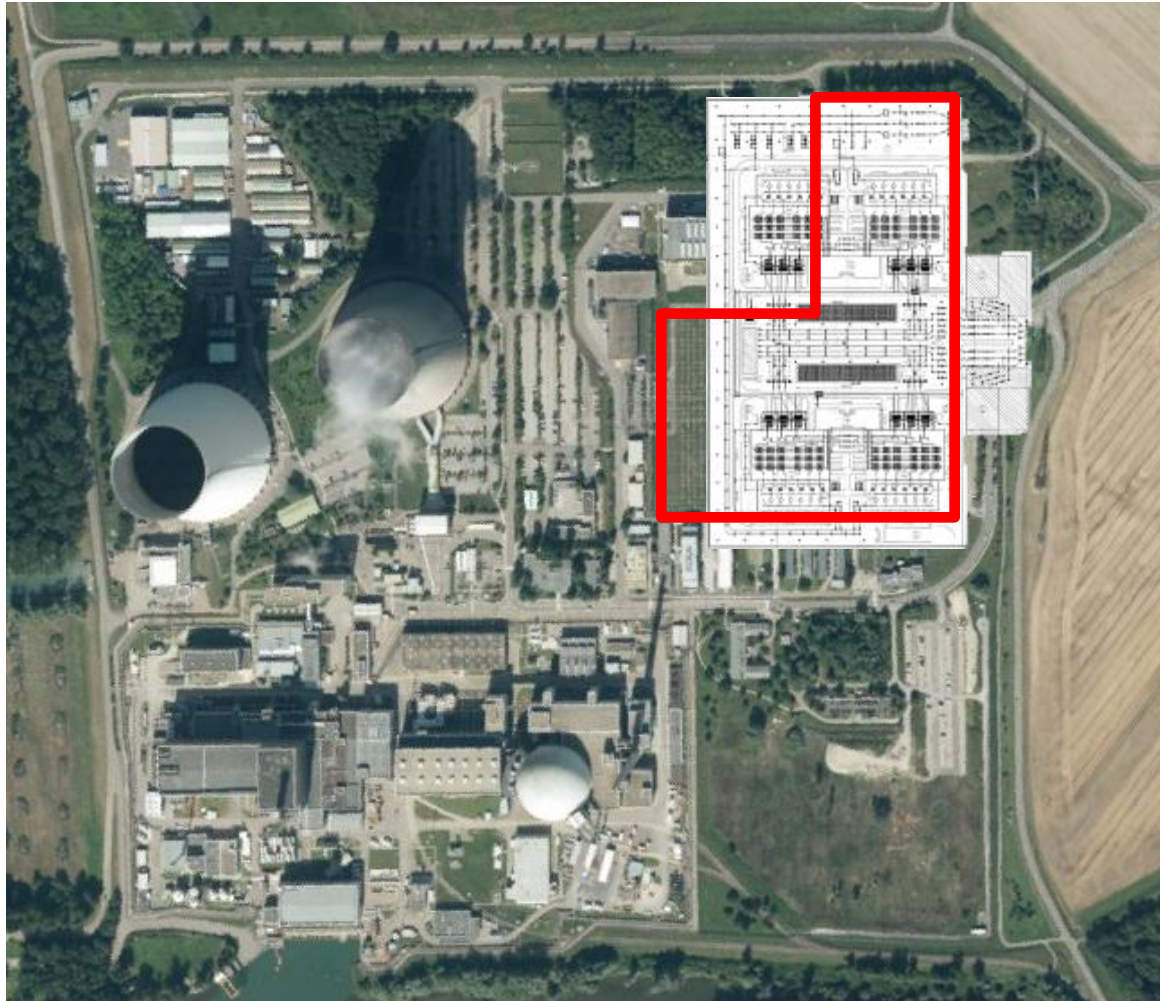
Standortvarianten im Bereich KKP

## ALLG. INFORMATIONEN

- / Für bauliche Maßnahmen ist ein atomrechtliches Änderungsverfahren durchzuführen.  
z.B.
  - Änderung der 380kV-Schaltanlage
  - Änderung der 110kV-Schaltanlage
  - Änderung der Netzeinbindung
  - Änderung der Betriebsgeländegrenzen
  
- / Bauliche Maßnahmen (z.B. 380kV-Schaltanlage, der 110kV-Schaltanlage, Netzeinbindung) können nur während der Revisionszeit (ca. 4 Wochen im Jahr) durchgeführt werden.
  
- / Eine Veränderung der Betriebsgeländegrenzen berührt die Genehmigungsvoraussetzungen der atomrechtlichen Genehmigungen.  
Jede Verlegung des Betriebszaunes führt zu einem atomrechtlichen Änderungsverfahren.

Standortvarianten im Bereich KKP

**BEREICH UMSPANNWERK**

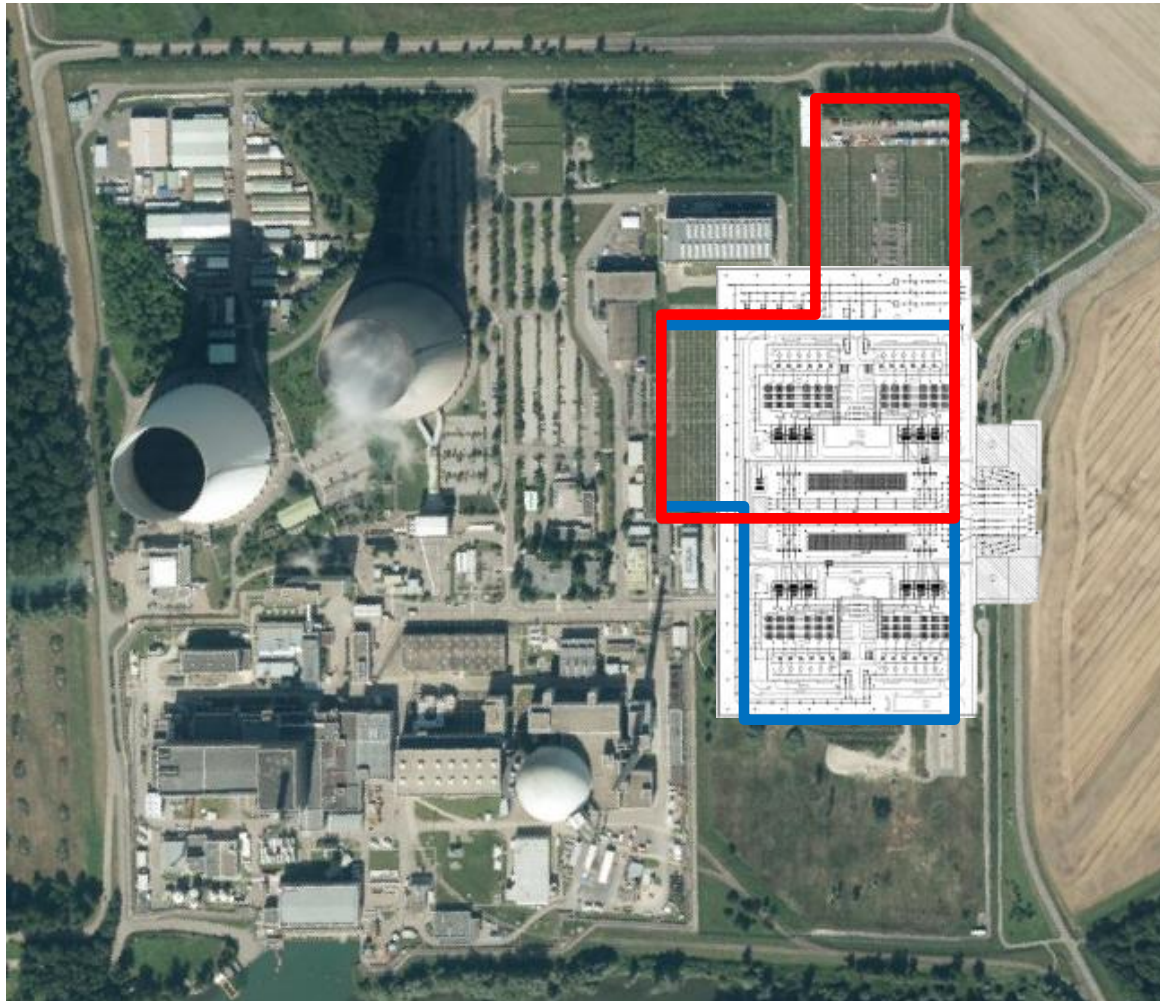


- / Fläche reicht für den Konverter nicht aus
- / Rückbau des Zwischenlagers
- / Ersatzneubau der 380kV-Schaltanlage
- / Ersatzneubau der 110kV-Schaltanlage
- / Veränderung der derzeitigen Betriebsgeländegrenzen
- / Änderung der öffentlichen Infrastruktur



Standortvarianten im Bereich KKP

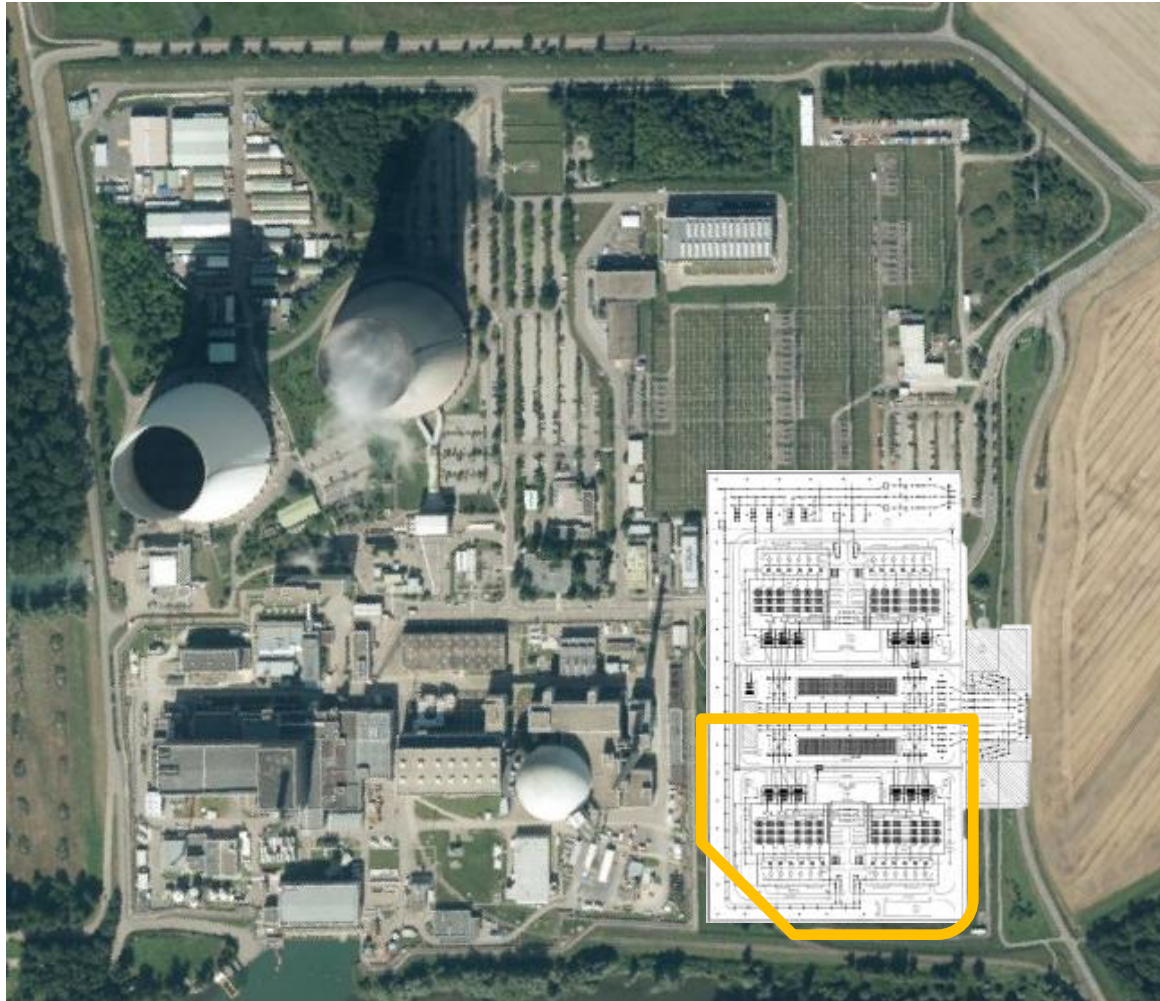
**BEREICH REVISIONS-PARKPLATZ**



- / Fläche reicht für den Konverter nicht aus
- / Sicherheitsabstände zum Zwischenlager reichen nicht aus
- / Ersatzneubau der 380kV-Schaltanlage
- / Ersatzneubau der 110kV-Schaltanlage
- / Veränderung der derzeitigen Betriebsgeländegrenzen
- / Änderung der öffentlichen Infrastruktur
- / Aufschüttungen

Standortvarianten im Bereich KKP

# BEREICH GEPL. RESTSTOFFBEARBEITUNGSZENTRUM

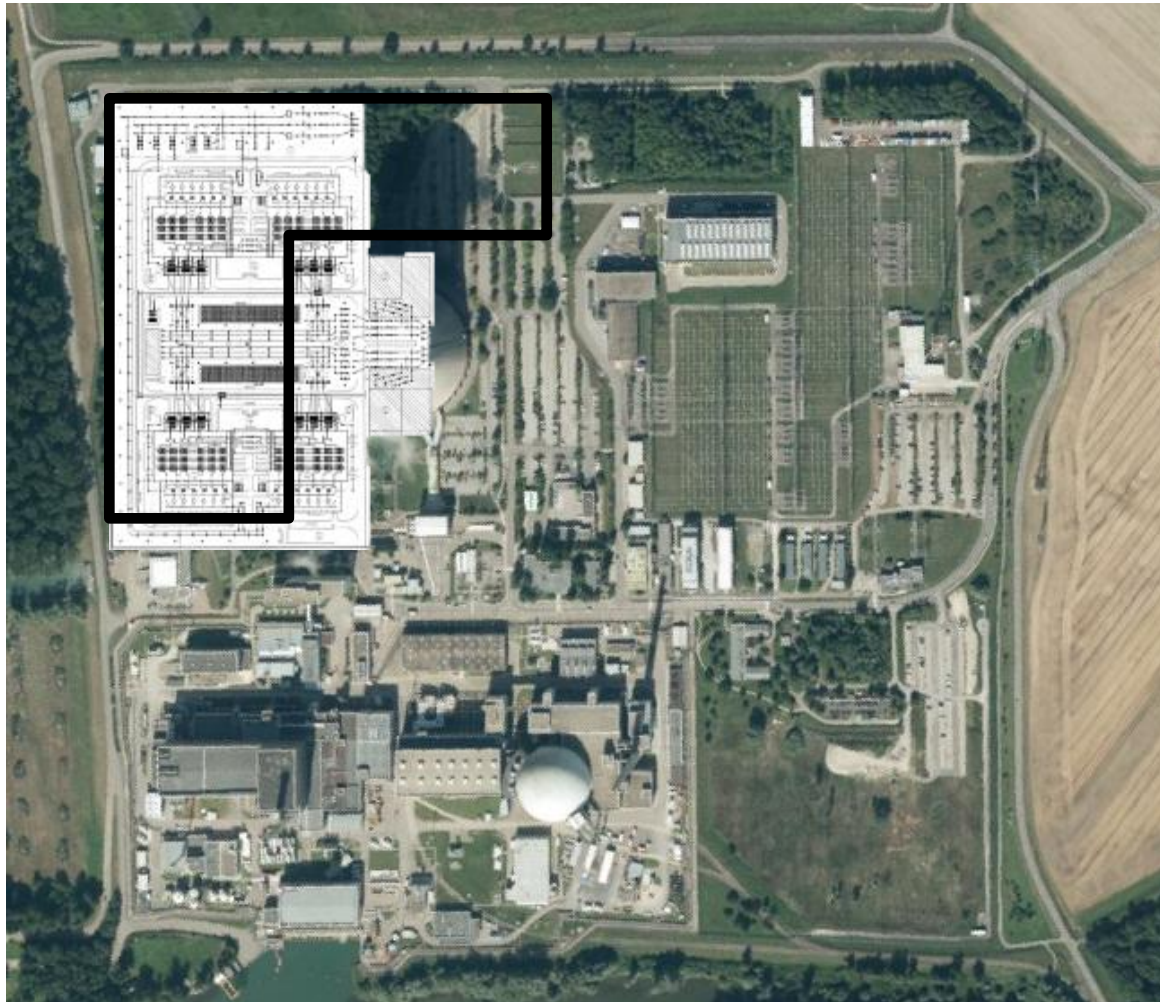


- / Fläche reicht für den Konverter nicht aus
- / Änderung/Ersatzneubau der 380kV-Schaltanlage
- / Ersatzneubau der 110kV-Schaltanlage
- / Veränderung der derzeitigen Betriebsgeländegrenzen
- / Änderung der öffentlichen Infrastruktur
- / Aufschüttungen



Standortvarianten im Bereich KKP

**BEREICH KÜHLTÜRME**



- / Fläche reicht für den Konverter nicht aus
- / Rückbau beider Kühltürme notwendig
- / Aufschüttungsmaßnahmen erforderlich
- / Ein Abriss des Kühlturms KKP 1 unterliegt einem Verfahren nach Landesbauordnung BW.
- / Ein Abriss des Kühlturms KKP 2 unterliegt einem Verfahren nach § 7 AtG (Genehmigung von Anlagen).

## Standortvarianten im Bereich KKP

# TECHNISCHE RANDBEDINGUNGEN

- / Aufgrund der Übergeordneten Steuerung der beiden Pole, ist eine räumliche Trennung nicht möglich.
- / Eine geänderte Anordnung führt zu einer geänderten Ausprägung von Emissionen.
- / Eine „Tieferlegung“ ist wegen der Grundwasserproblematik nicht möglich.
- / Eine Flächen-Komprimierung ist wegen der elektrischen Abstände nicht möglich.

Vielen Dank für Ihre Aufmerksamkeit.