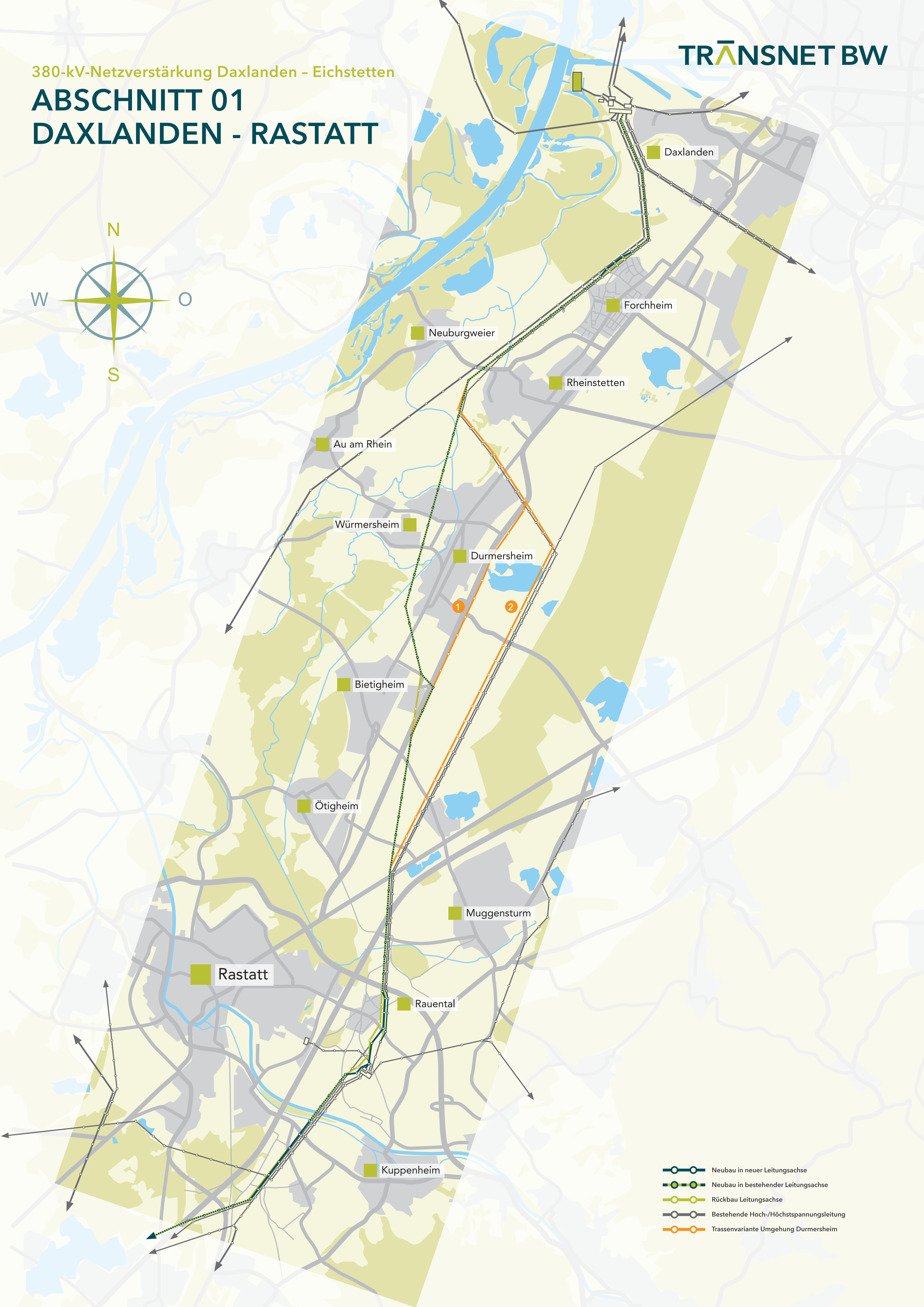


380-kV-Netzverstärkung Daxlanden - Eichstetten

# ABSCHNITT 01 DAXLANDEN - RASTATT

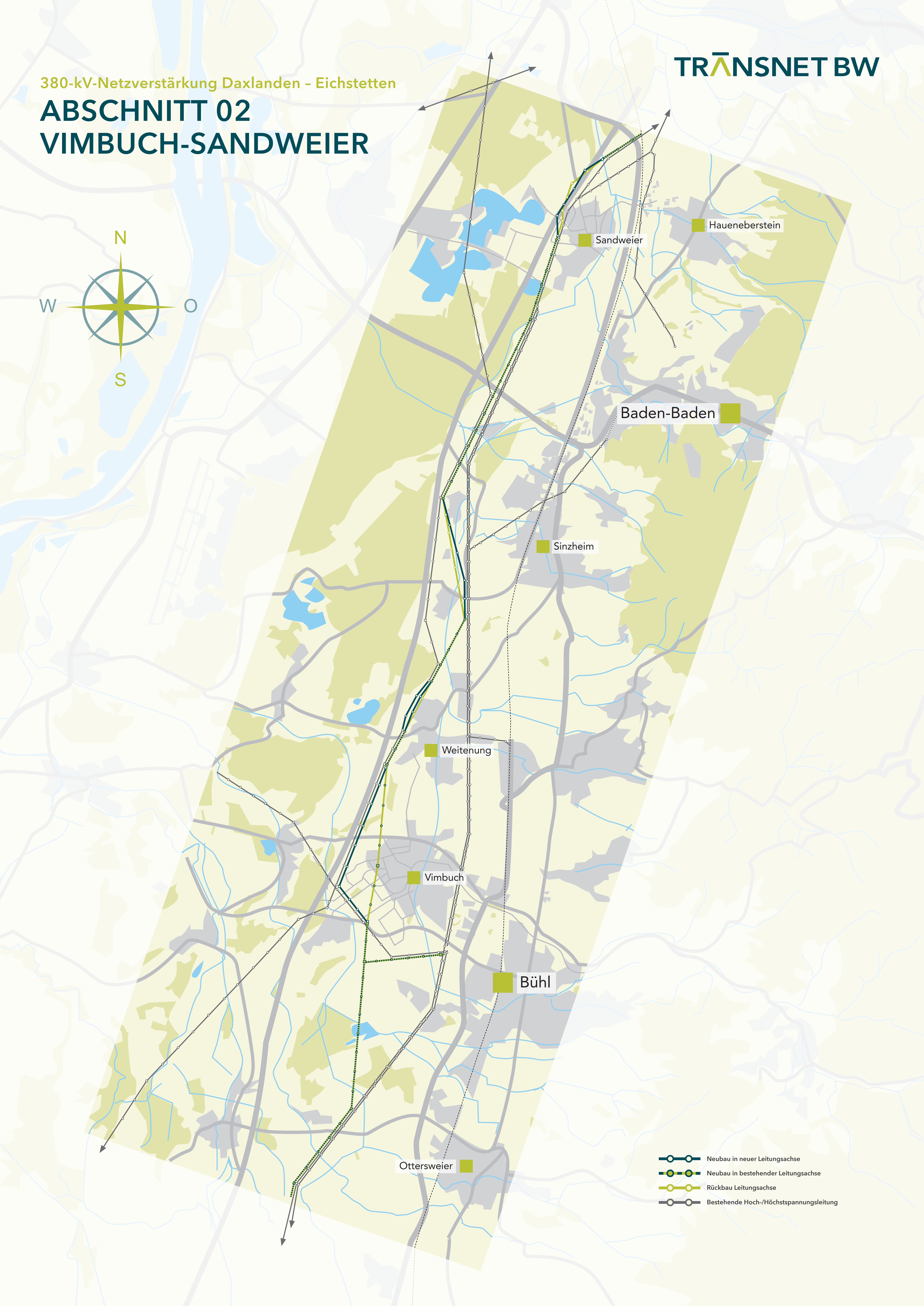
TRÄNSNET BW



- Neubau in neuer Leitungsachse
- Neubau in bestehender Leitungsachse
- Rückbau Leitungsachse
- Bestehende Hoch-/Höchstspannungleitung
- Trassenvariante Umgehung Durmersheim

380-kV-Netzverstärkung Daxlanden - Eichstetten

# ABSCHNITT 02 VIMBUCH-SANDWEIER



Sandweier

Haueneberstein

Baden-Baden

Sinzheim

Weitenung

Vimbuch

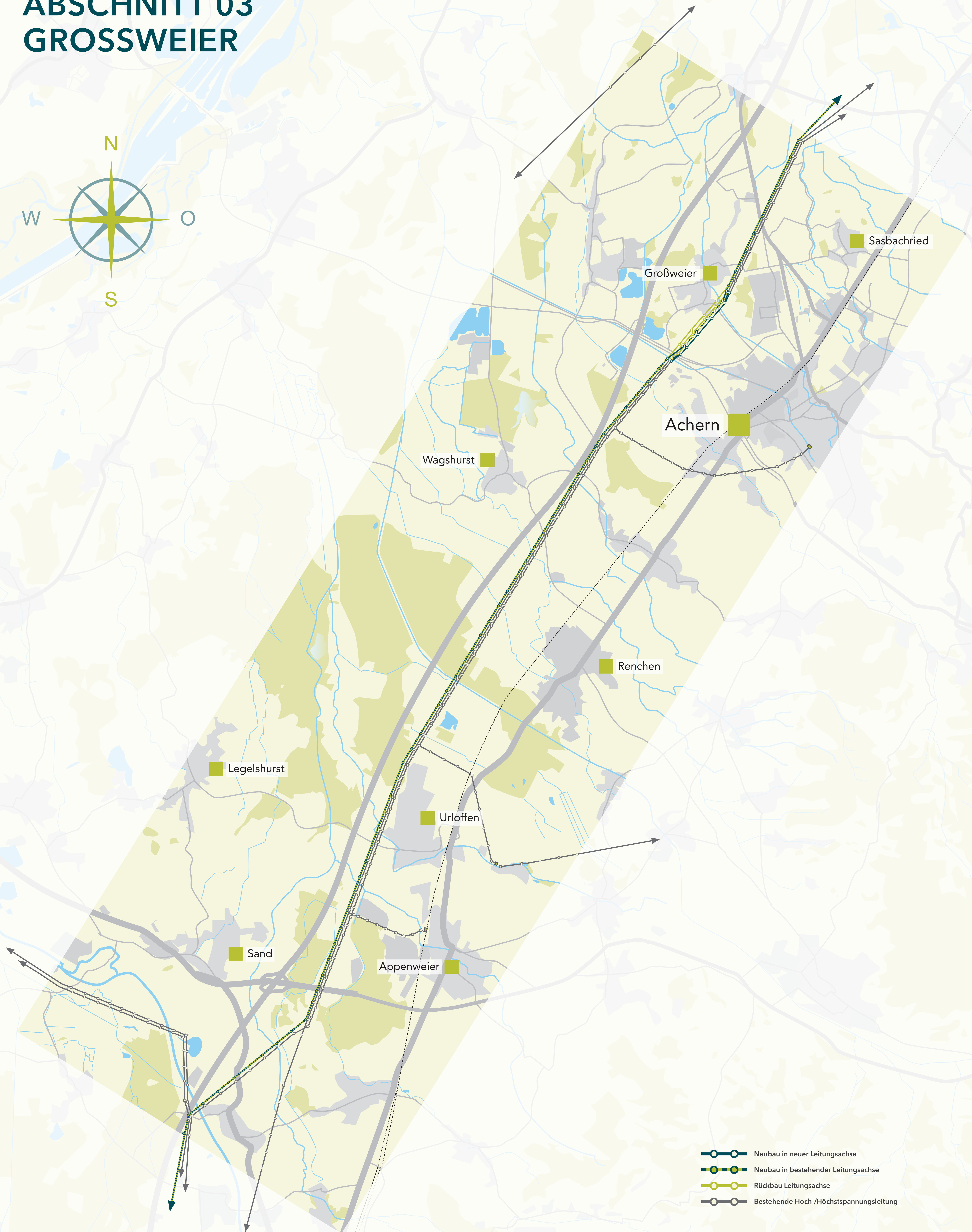
Bühl

Ottersweier

- Neubau in neuer Leitungsachse
- Neubau in bestehender Leitungsachse
- Rückbau Leitungsachse
- Bestehende Hoch-/Höchstspannungseitung

380-kV-Netzverstärkung Daxlanden - Eichstetten

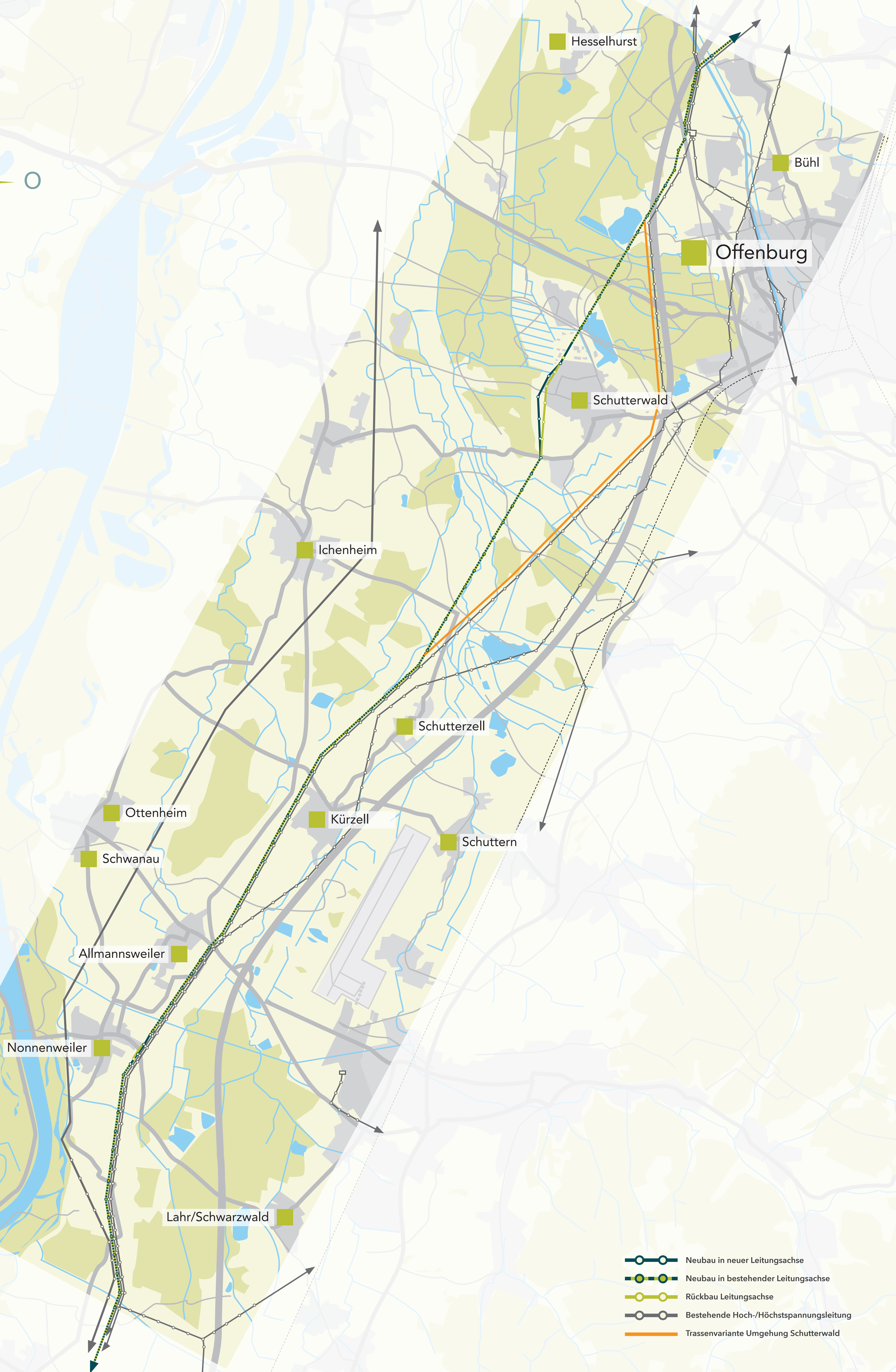
# ABSCHNITT 03 GROSSWEIER



- Neubau in neuer Leitungsachse
- Neubau in bestehender Leitungsachse
- Rückbau Leitungsachse
- Bestehende Hoch-/Höchstspannungsleitung

380-kV-Netzverstärkung Daxlanden - Eichstetten

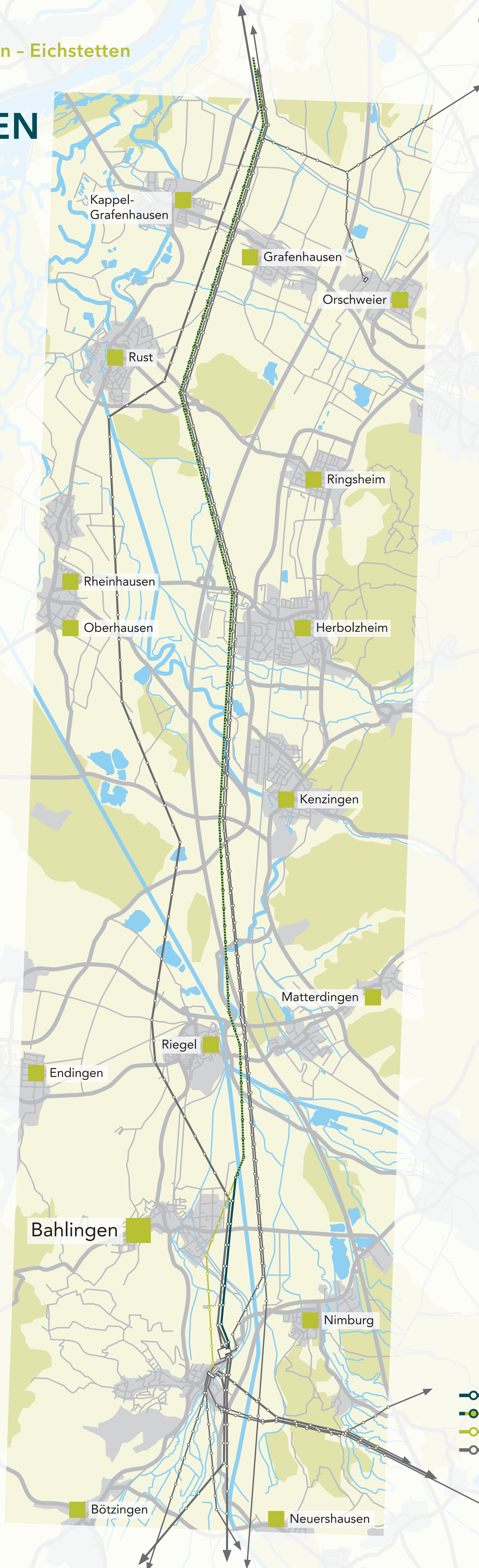
# ABSCHNITT 04 SCHUTTERWALD - NONNENWEIER







- Neubau in neuer Leitungsachse
- Neubau in bestehender Leitungsachse
- Rückbau Leitungsachse
- Bestehende Hoch-/Höchstspannungsentleitung
- Trassenvariante Umgehung Schutterwald

380-kV-Netzverstärkung Daxlanden - Eichstetten

# ABSCHNITT 05 PUNKT BAHLINGEN



-  Neubau in neuer Leitungsachse
-  Neubau in bestehender Leitungsachse
-  Rückbau Leitungsachse
-  Bestehende Hoch-/Höchstspannungleitung

Kappel-Grafenhausen

Grafenhausen

Orschweier

Rust

Ringsheim

Rheinhausen

Oberhausen

Herbolzheim

Kenzingen

Matterdingen

Riegel

Endingen

Bahlingen

Nimburg

Bötzingen

Neuershausen